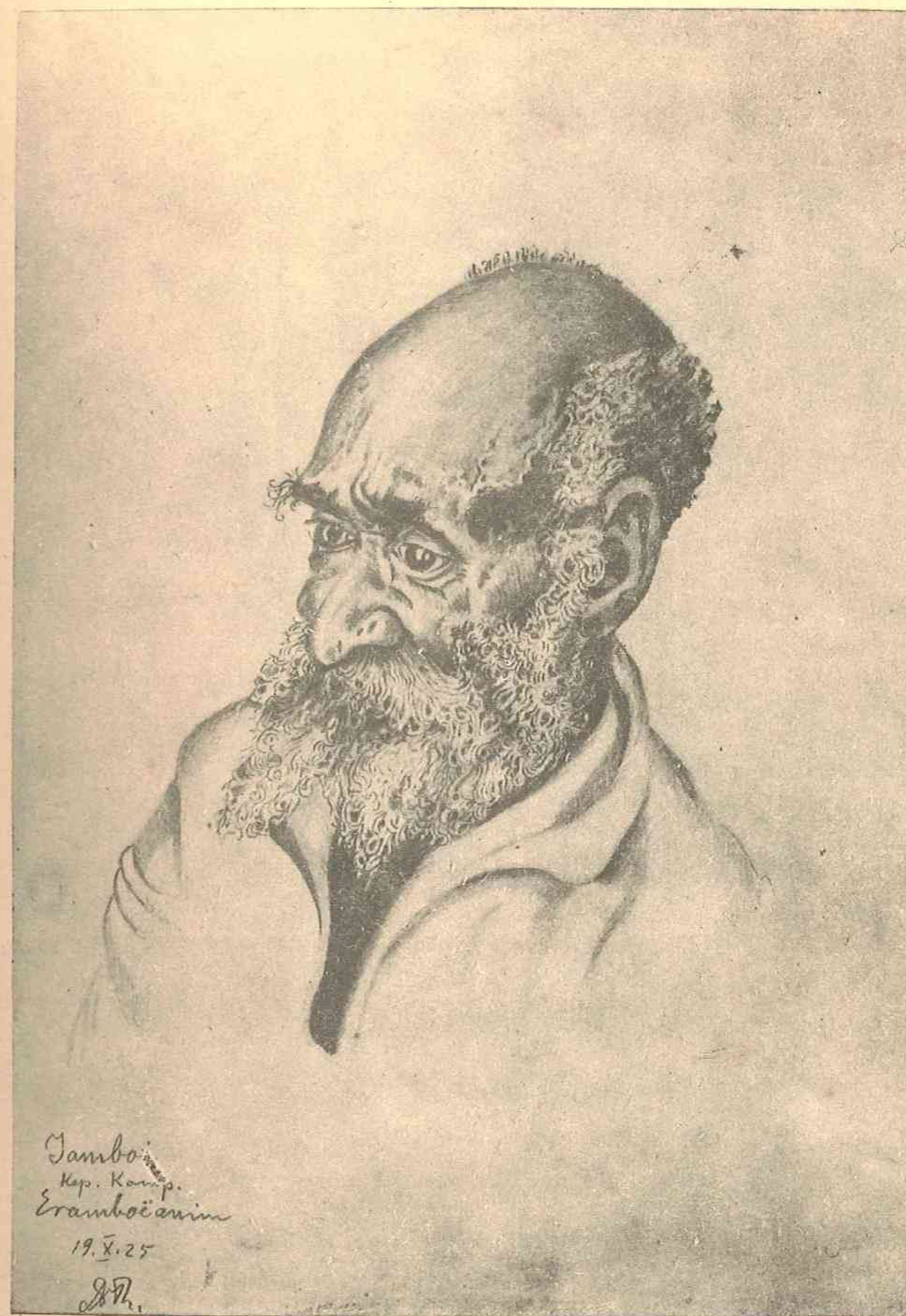


## VERZEICHNIS DER ABBILDUNGEN

- Tafel I: Hochhaus der Papuas.  
Tafel II: Alter Kaja-Kaja, Samb-Anem (reine Rasse).  
Tafel III: Marindinesenfrau (typisch reine Rasse, stark semito-hamitisch).  
Tafel IV: „Ewati“ (typisch reinrassiger Marind-Anem).  
Tafel V: „Speer-Dema“.  
Tafel VI: „Dema“ von Sonne, Mond und Sternen.  
Tafel VII: Zauberer.  
Tafel VIII: Demafest (symbolische Kasuarjagd).
-



Hochhaus der Papuas (auf freigeschlagenem Hügel).



Alter Kaja-Kaja, Samb-Anem (reine Rasse).



Marindinesenfrau (typisch reine Rasse, stark semito-hamitisch).



„Ewati“ (typisch reinrassiger Marind-Anem).



*Dame Dina Domandee 37 II 25 87.*

Speer-Dema.



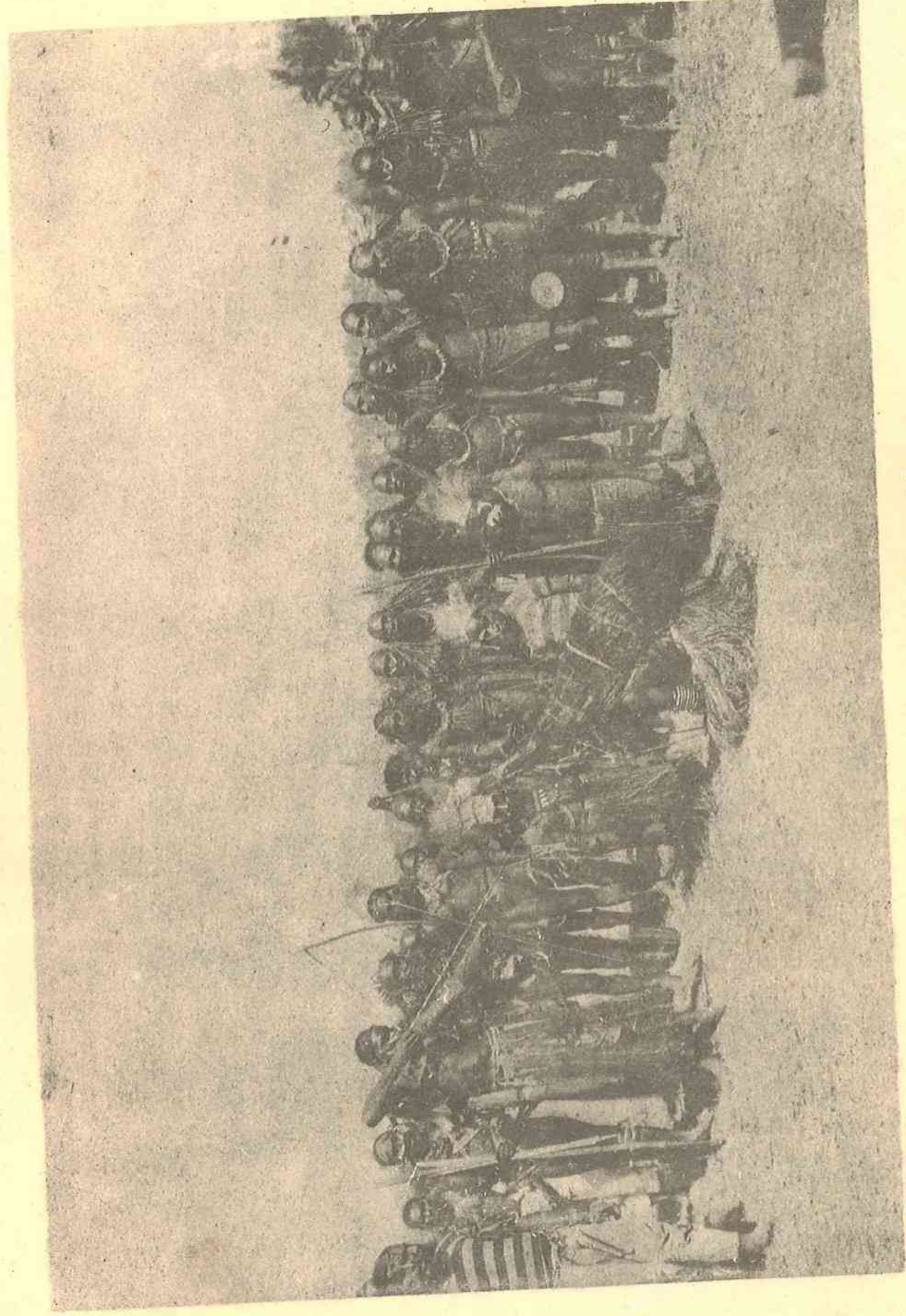
Dema von Sonne, Mond und Sternen.



**NAMERA**  
Domandee 13. IX. 25.

Zauberer (Kasuarbeine in der Nase).

Tafel VIII



Demafest (symbolische Kasuarjagd)

AUS DEM LANDE DER MARINDINESEN

von

Prof. Dr. M. V. THIERFELDER  
(Bandoeng)

昭和十三年七月卅一日 印刷  
昭和十三年八月三日 發行

(定價金參圓五拾錢)

著 作 者 エム ヴィチーフエルダー

獨逸東亞細亞協會代表者

發 行 者 タルト、マイスナー

東京市麹町區平河町二丁目七番地

印 刷 者 杉 崎 國 太 郎

東京市芝區田村町十六番地

印 刷 所 太 平 洋 社

東京市芝區田村町十六番地

~~~~~  
發 行 所 獨 逸 東 亞 細 亞 協 會

東京市麹町區平河町二丁目七番地