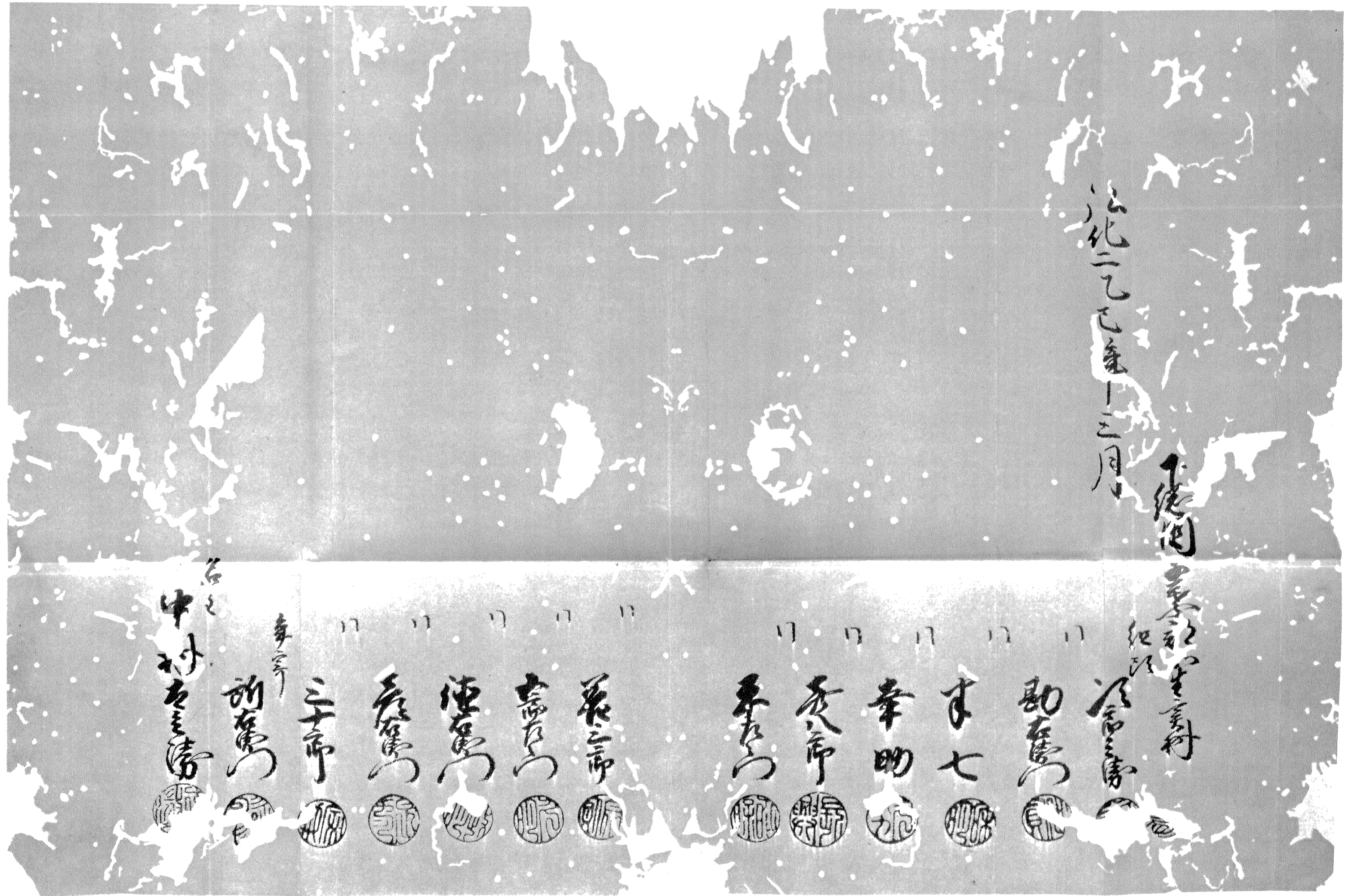
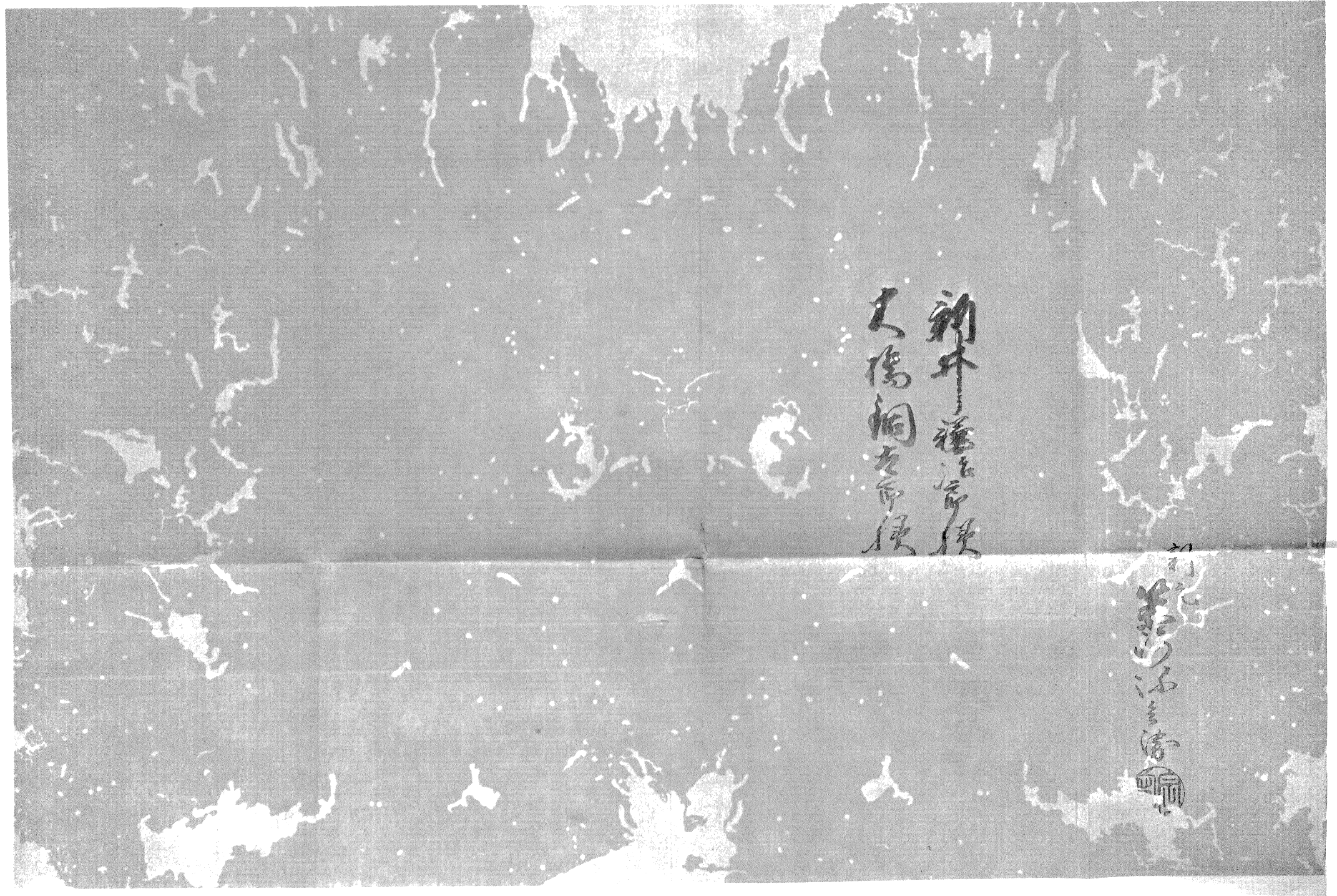


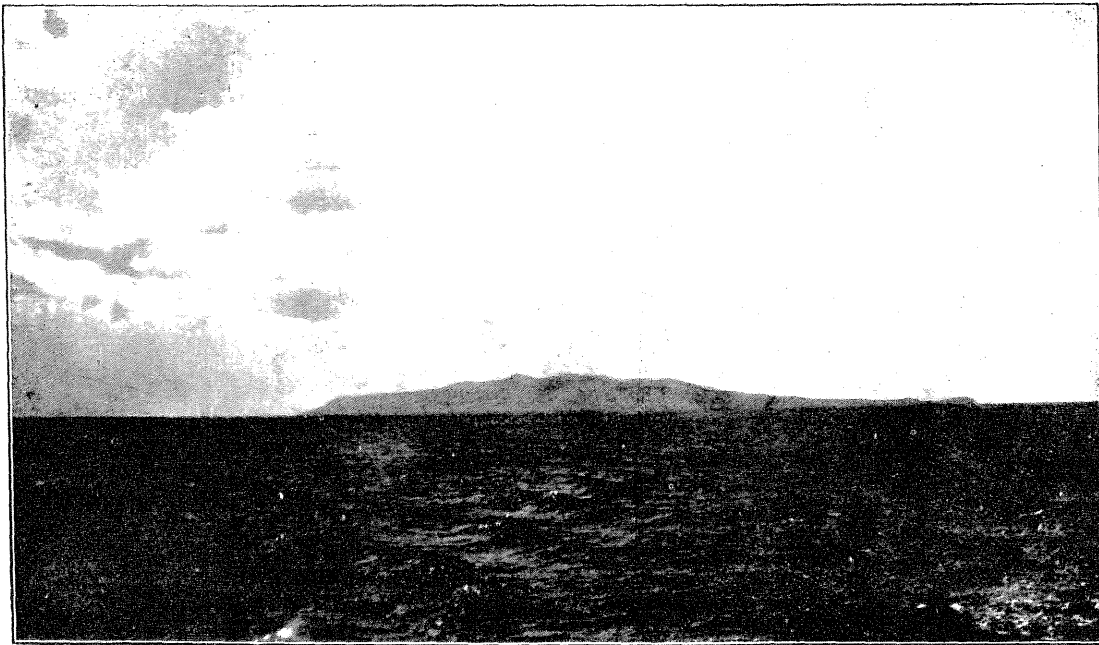
H. HAAS, EIN DOKUMENT AUS DER JAPANISCHEN INQUISITION.



H. HAAS, EIN DOKUMENT AUS DER JAPANISCHEN INQUISITION.



H. HAAS, EIN DOKUMENT AUS DER JAPANISCHEN INQUISITION.



(1) ŌSHIMA VON WESTEN.

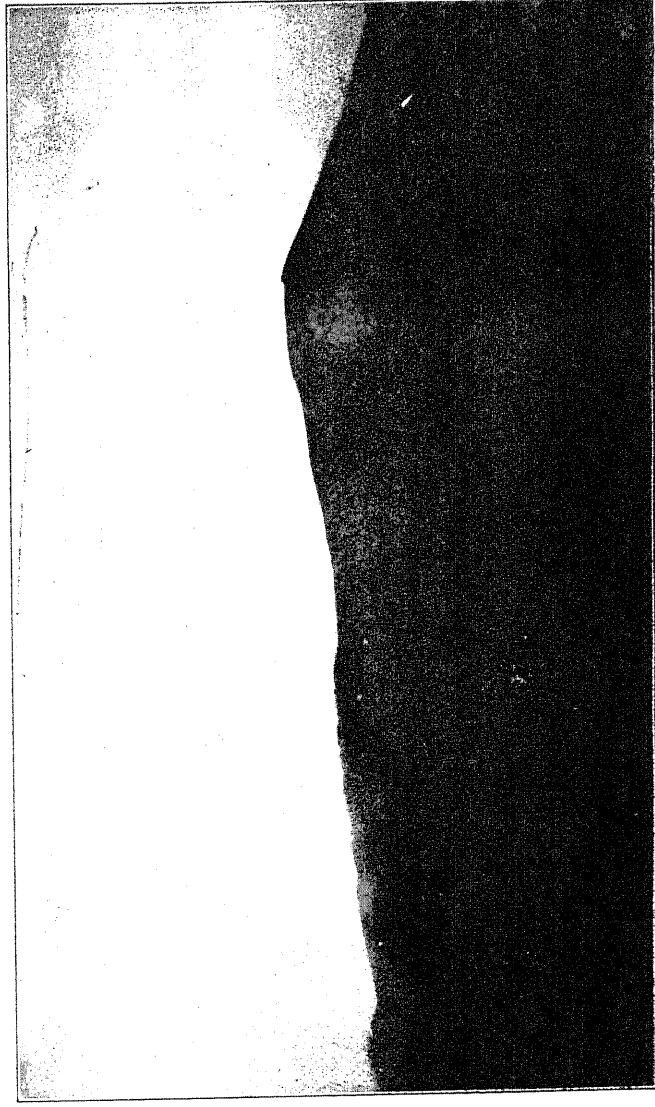
J. FRIEDLAENDER, — UEBER EINIGE JAPANISCHE VULKANE.

(2) HARU AUF ŌSHIMA.



*Mitteilungen der Deutschen Gesellschaft für Natur- und Völkerkunde Ostasiens.*

Band XII, Tafel 3.



(3) ZENTRAL-KEGEL, MIHARAYAMA.



(5) TOSHIMA VON SUEDEN.

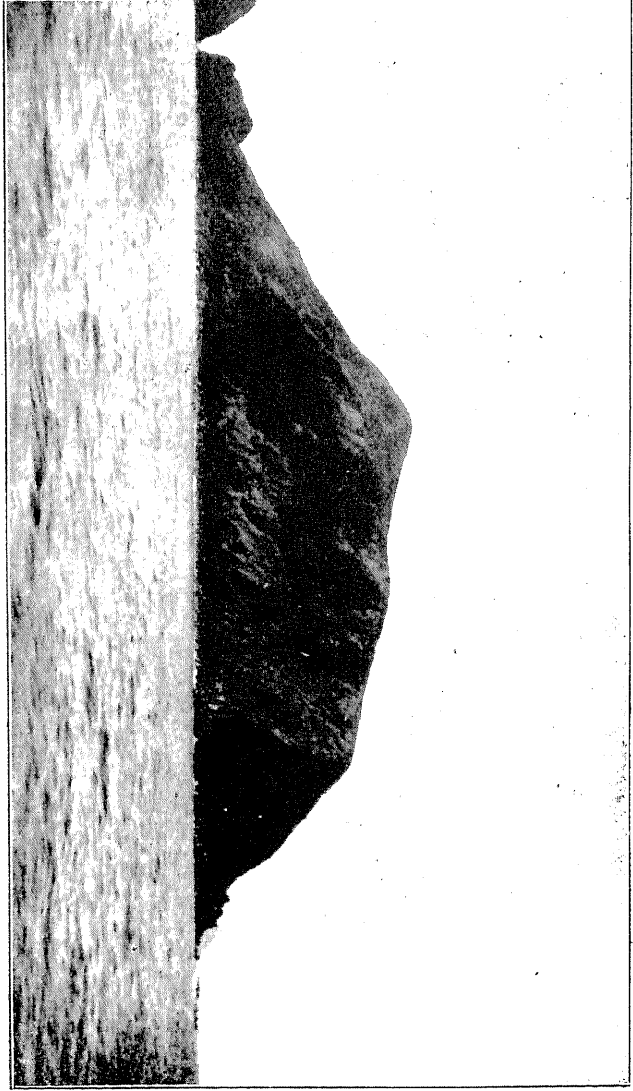
I. FRIEDLAENDER, — ÜBER EINE JAPANISCHE VULKANE.



(4) ONAHAMA LAVA.

I. FRIEDLAENDER, — UEBER EINIGE JAPANISCHE VULKANE.

(6) UDONE VON SUEDEN.



*Mitteilungen der Deutschen Gesellschaft für Natur- und Völkerkunde Ostasiens.*      Band XII, Tafel 6.



(7) NORD-NIISHIMA, WAKAGO.



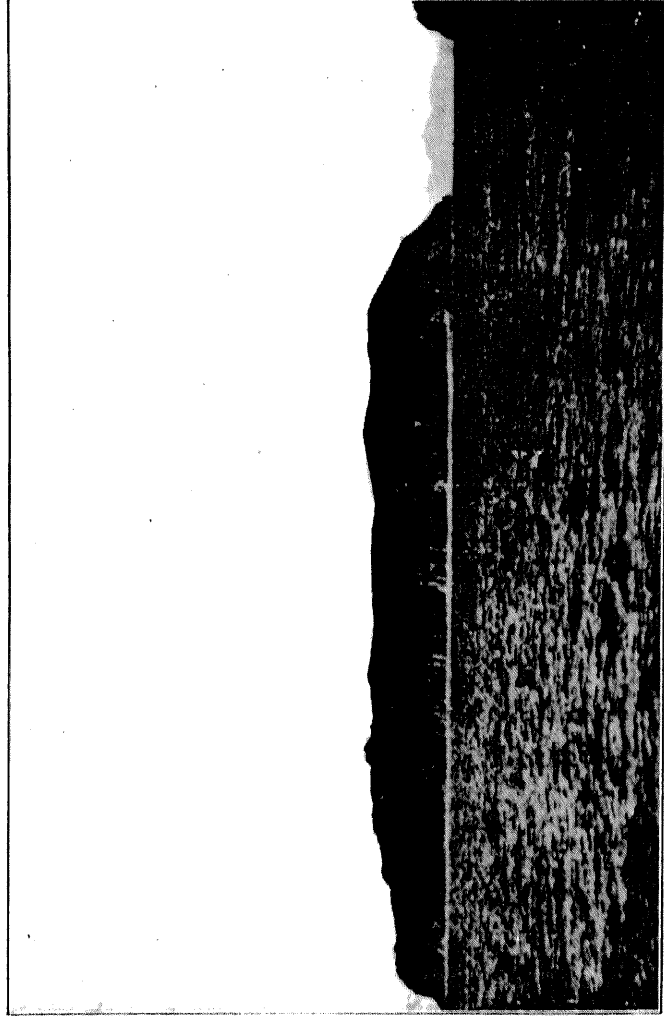
(9) SHINHATA, MIYAKAYAMA, NISHIMA.

**I. FRIEDLAENDER, — ÜBER EINIGE JAPANISCHE VULKANE.**

(8) STEILKÜSTE SÜDLICH VON WAKAGO.







(10) SUEDSPITZE VON NIISHIMA.

I. FRIEDLAENDER, — ÜEBER EINIGE JAPANISCHE VULKANE.

*Mitteilungen der Deutschen Gesellschaft für Natur- und Völkerkunde Ostasiens.*

Band XII, Tafel 7.



(11) KAMBIKI VON SUEDEN, SHIKINE.



(12) BLICK VON KAMBIKI NACH NORDEN, SHIKINE.

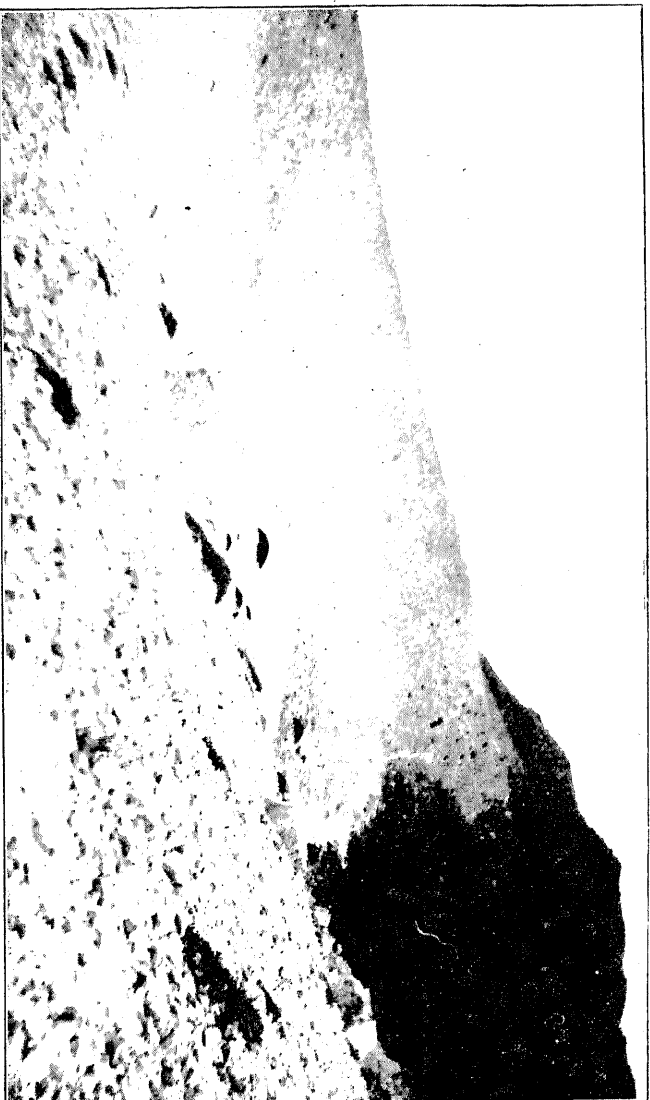
I. FRIEDLAENDER, — UEBER EINIGE JAPANISCHE VULKANE.

*Mitteilungen der Deutschen Gesellschaft für Natur- und Völkerkunde Ostasiens.*

Band XII, Tafel 8.



(13) TENJŌVAMA VON WESTEN GESEHEN, KŌZU.



(15) HIROSHIMA, REST DES TENJŌYAMA KRATERS, KŌZU.



(14) KAWANA-TAL, KŌZU.

I. FRIEDLAENDER, — UEBER EINIGE JAPANISCHE VULKANE.

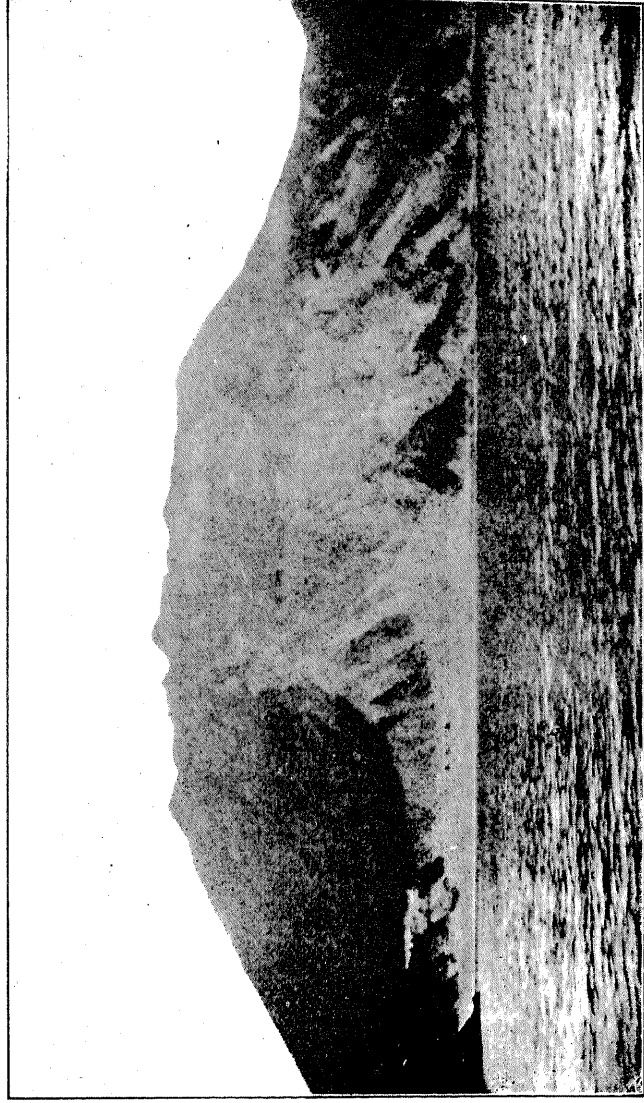


(16) BLOCKMEER AUF DEM TENJOYAMA, KÖZU.

I. FRIEDLAENDER, — UEBER EINIGE JAPANISCHE VULKANE.

*Mitteilungen der Deutschen Gesellschaft für Natur- und Völkerkunde Ostasiens.*

Band II, Tafel 10.



(17) TENJOYAMA VON OSTEN, KÖZU.



(19) MIYAKE VON SEPPURUEN.

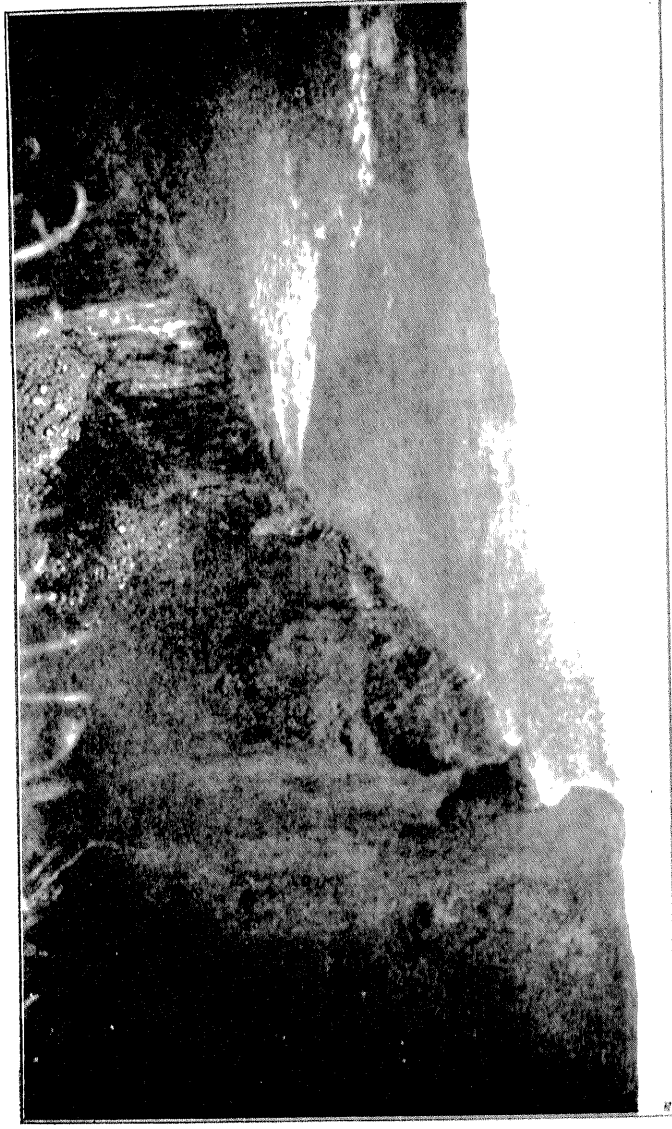


(18) GEBOGENE LAVASHICHTEN, KAMANOSHITA, KŌZU.

I. FRIEDLAENDER, — UEBER EINIGE JAPANISCHE VULKANE.

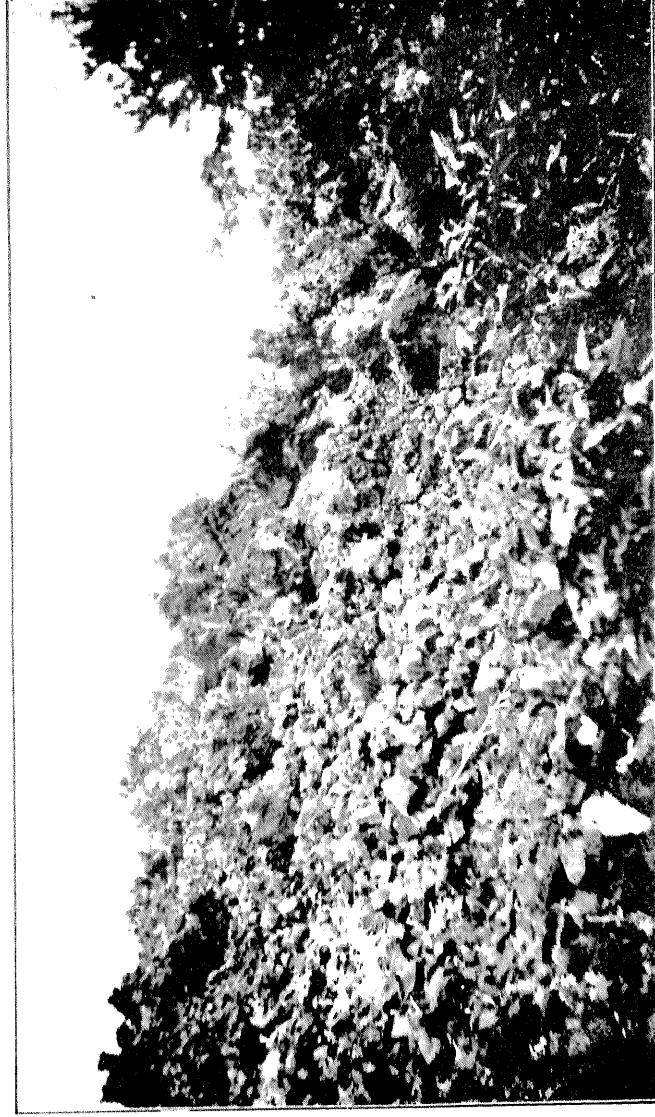
I. FRIEDLAENDER, — UEBER EINIGE JAPANISCHE VULKANE.

(20) MIYAKE ZENTRALKRATER.

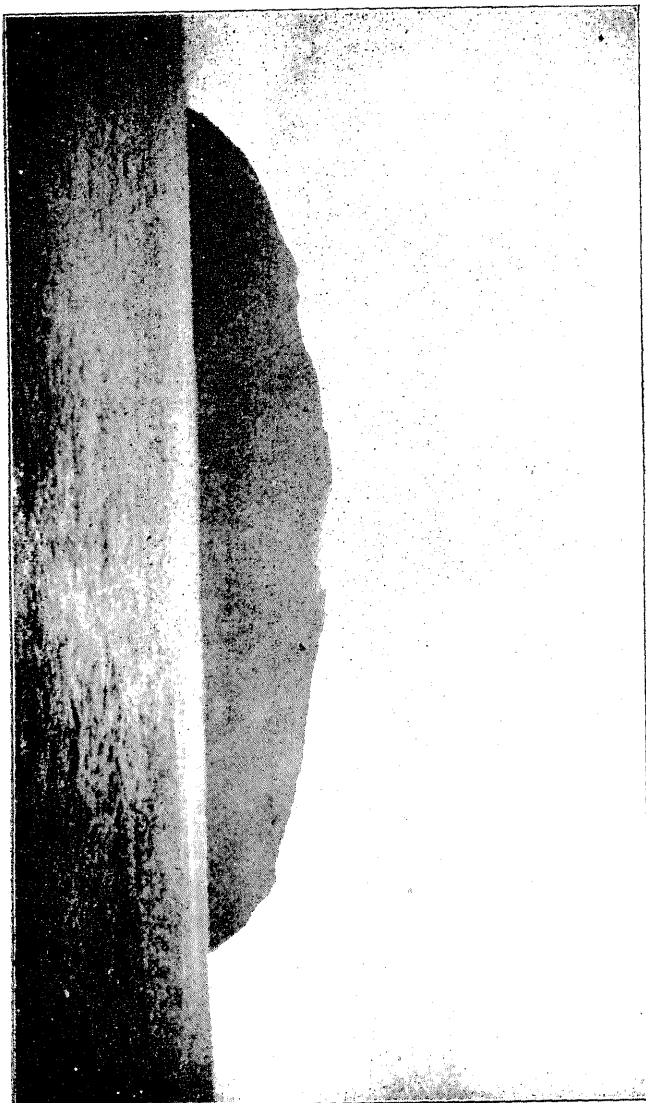


*Mitteilungen der Deutschen Gesellschaft für Natur- und Völkerkunde Ostasiens.*

Band XII, Tafel 12.

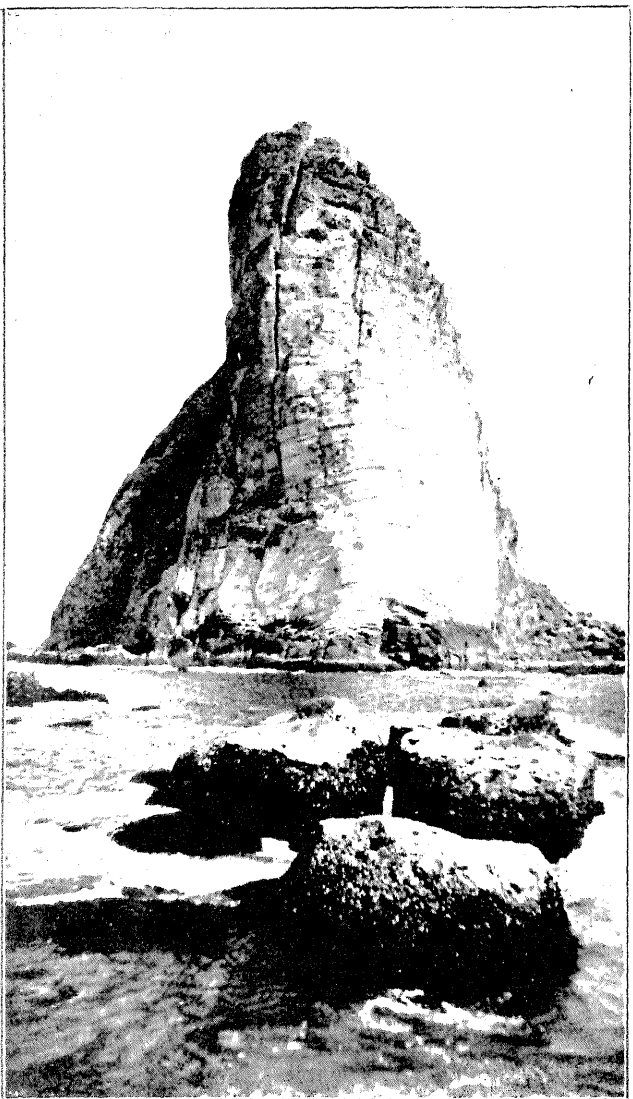


(21) MIYAKE, LAVA VOM JULI 1874.

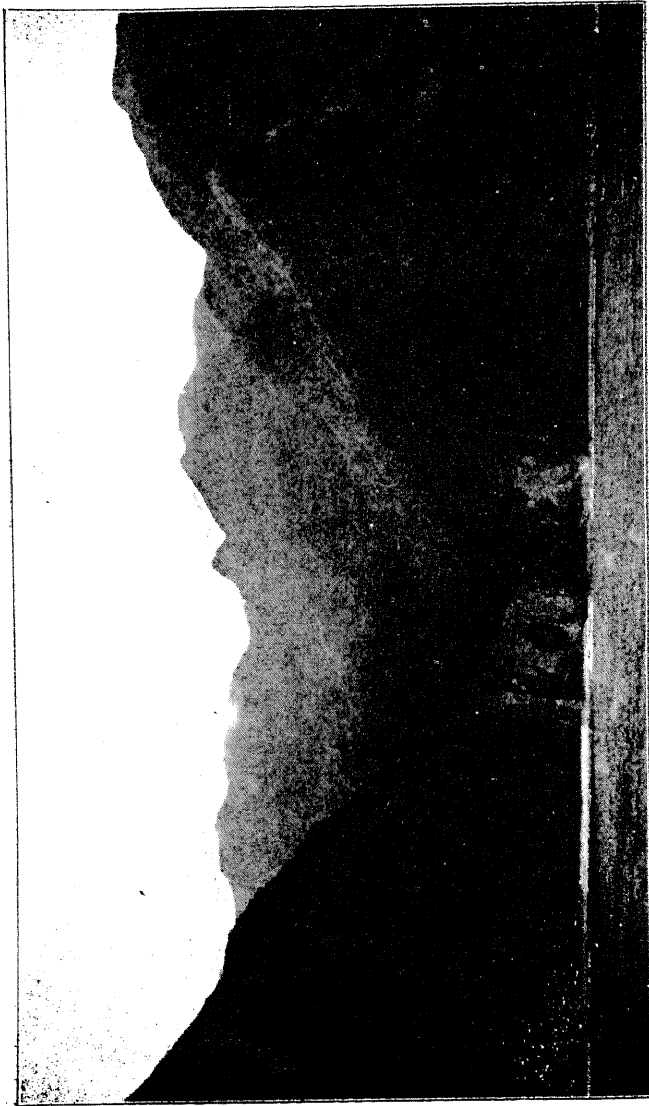


(23) MIKURA VON NORDEN.

I. FRIEDLAENDER, — UEBER EINIGE JAPANISCHE VULKANE.

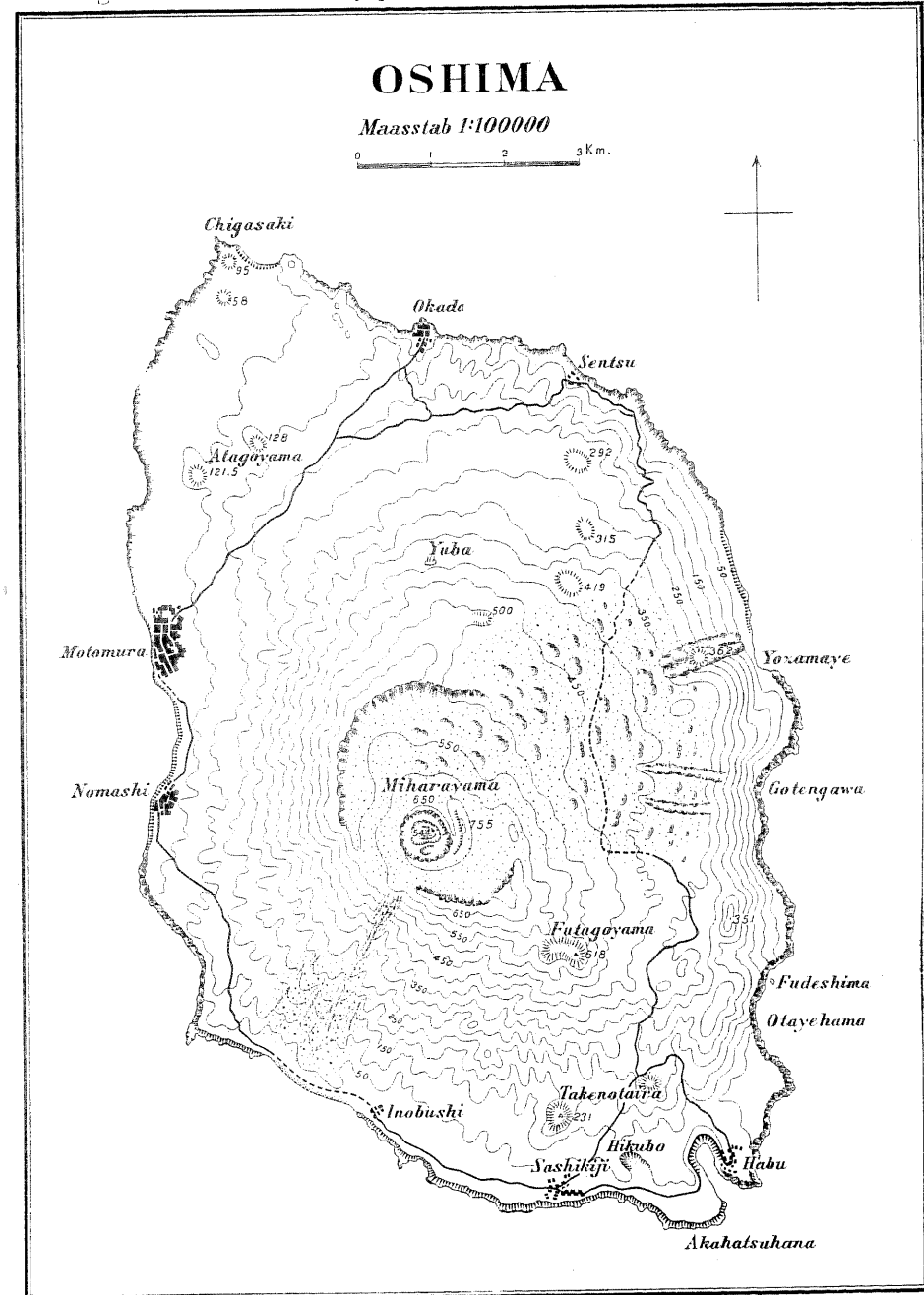


(22) SAMBONDAKE, S. W. VON MIYAKE.



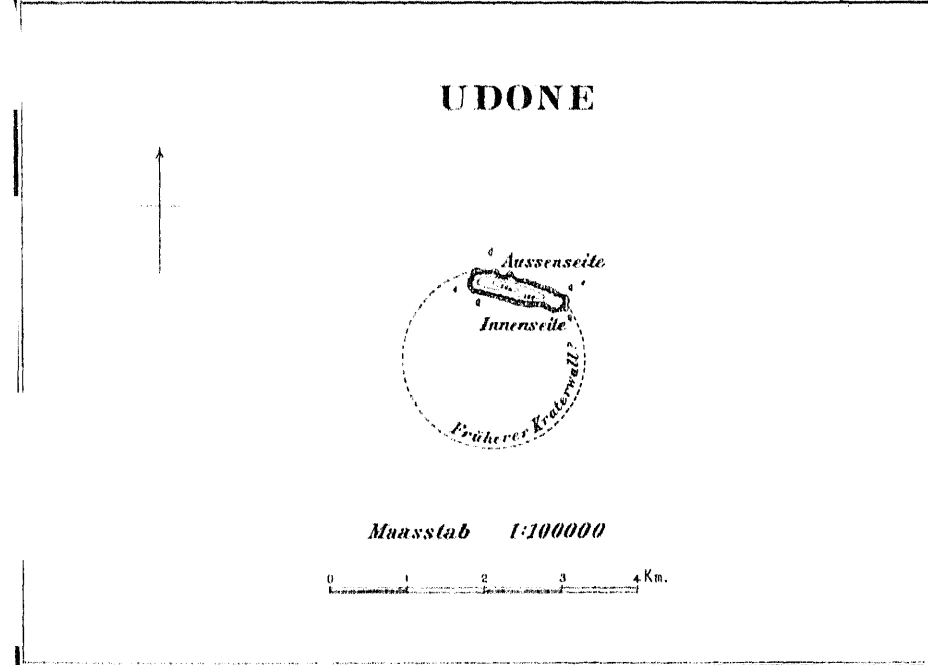
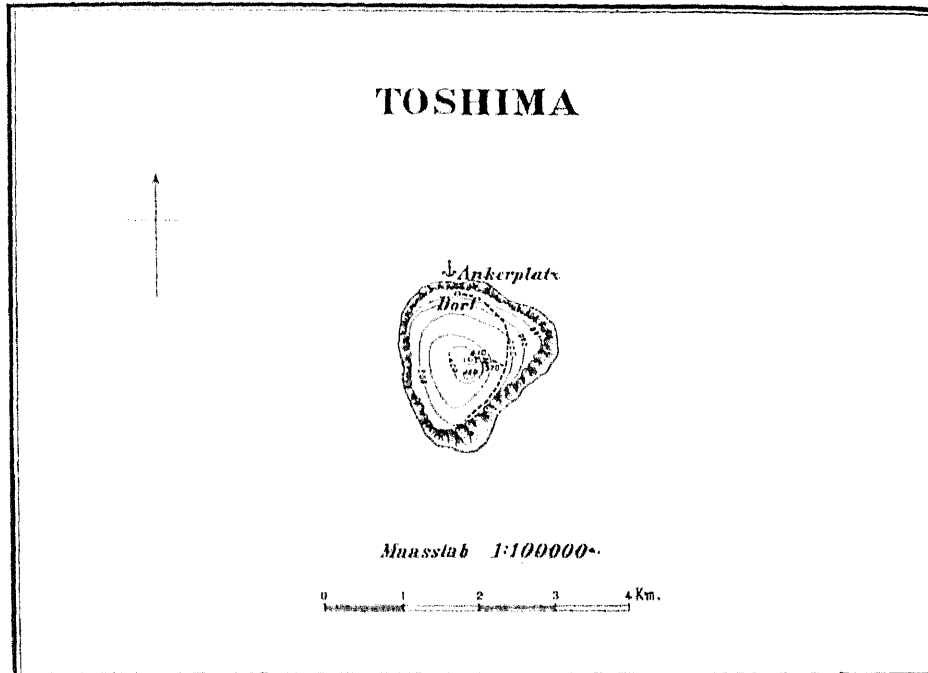
(24) KAWAGUCHI-TAL, MIKURA.

I. FRIEDLAENDER, — UEBER EINIGE JAPANISCHE VULKANE.

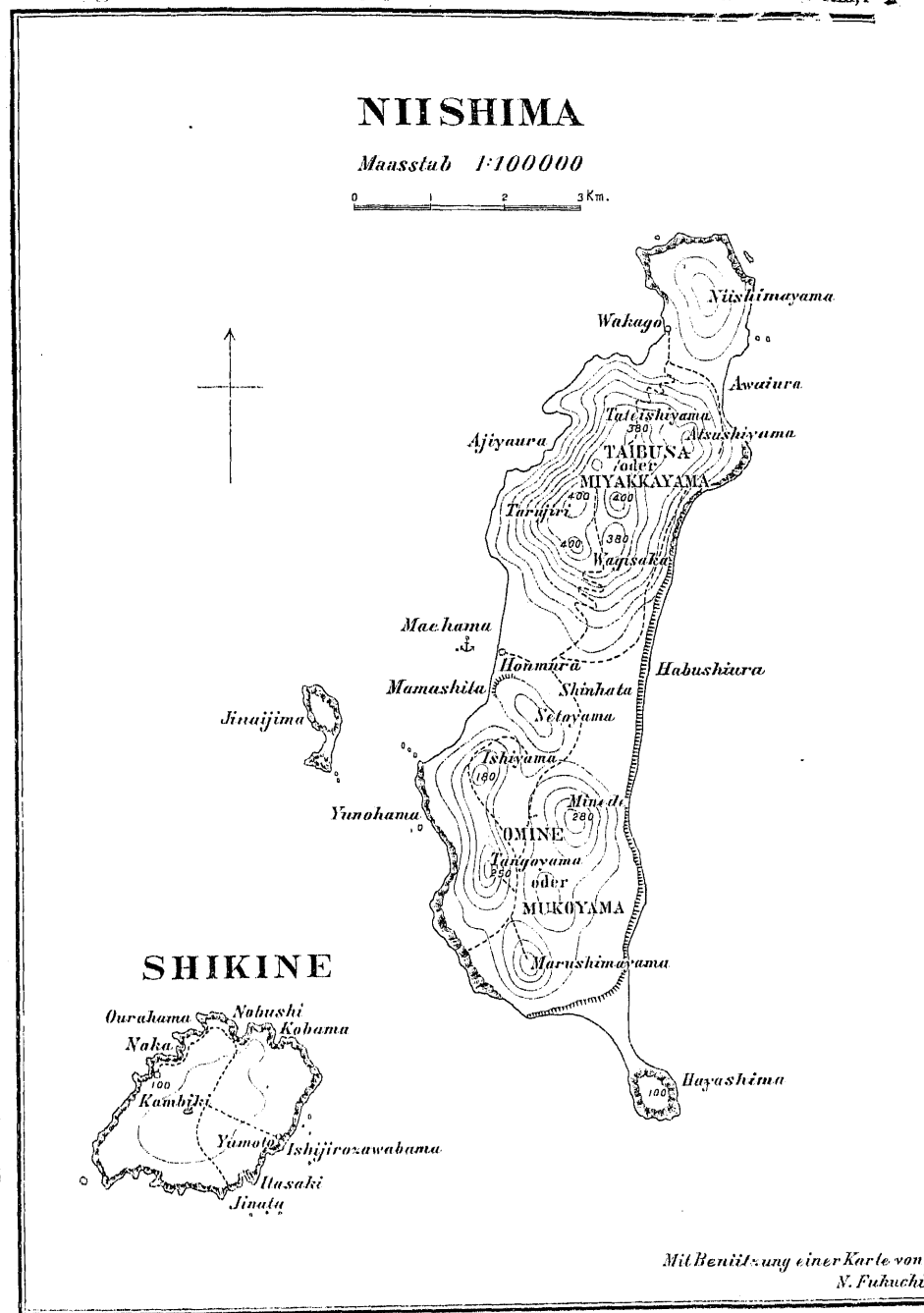


I. FRIEDLAENDER, UEBER EINIGE JAPANISCHE VULKANE.





I. FRIEDLAENDER, UEBER EINIGE JAPANISCHE VULKANE.



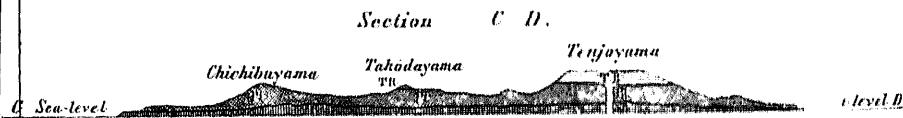
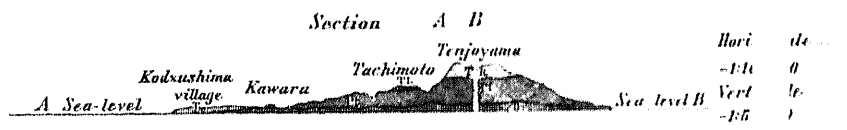
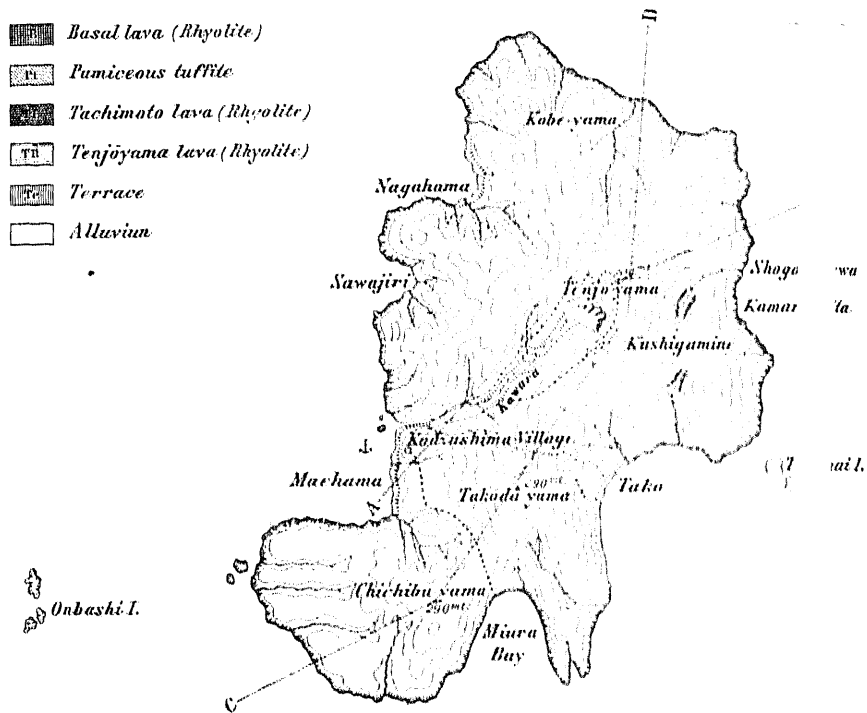
I. FRIEDLAENDER, UEBER EINIGE JAPANISCHE VULKANE.

TOPOGRAPHICAL AND GEOLOGICAL MAP OF KODZUSHI

After T. KATO. SCALE 1:100000

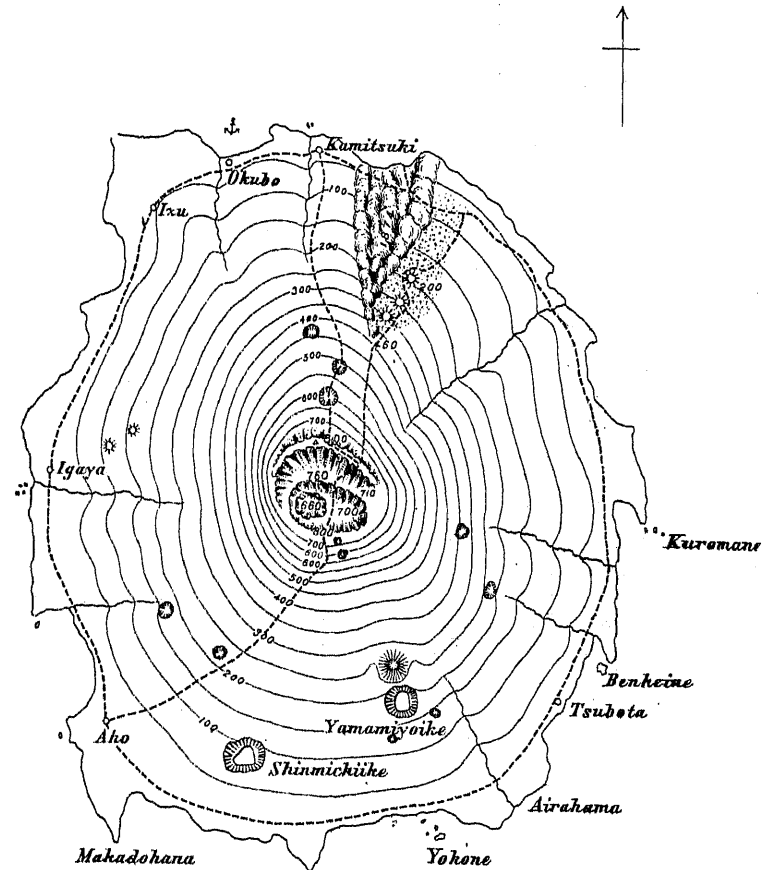


- Basal lava (Rhyolite)
- Pumiceous tuffite
- Tachimoto lava (Rhyolite)
- Tenjōyama lava (Rhyolite)
- Terrace
- Alluvium



I. FRIEDLAENDER, UEBER EINIGE JAPANISCHE VULKANE.

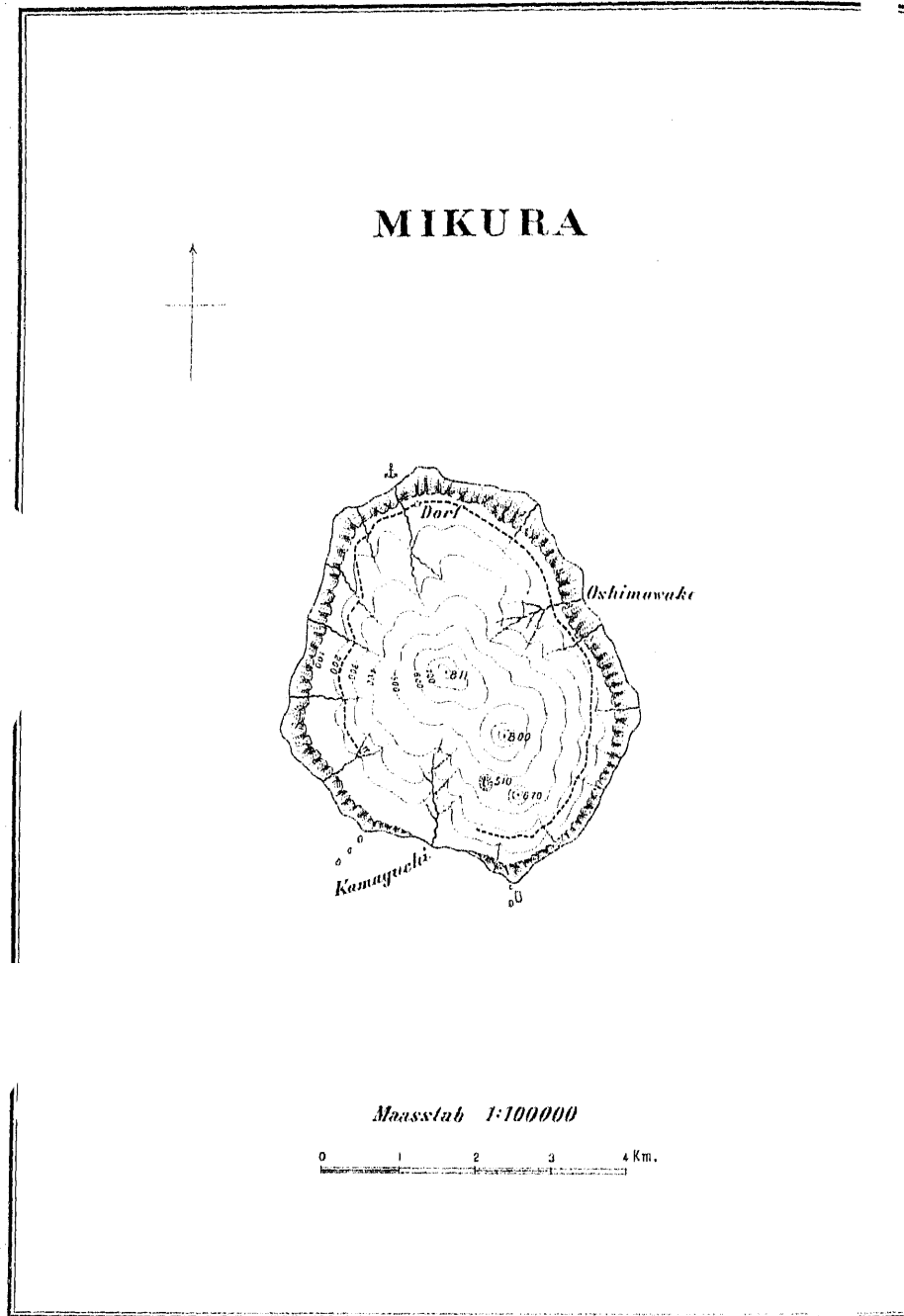
MIYAKE



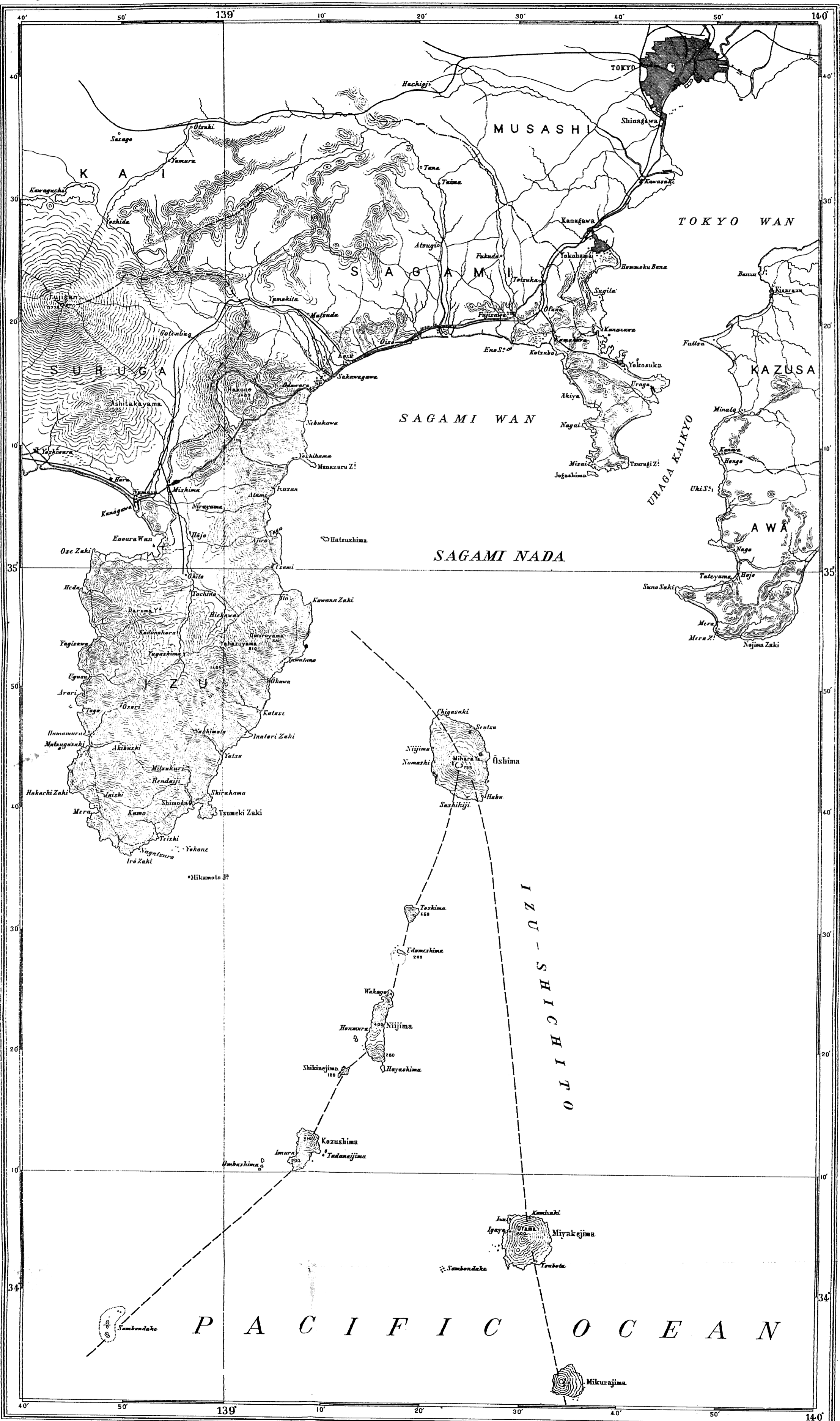
Maasstab 1:100000



I. FRIEDLAENDER, UEBER EINIGE JAPANISCHE VULKANE.



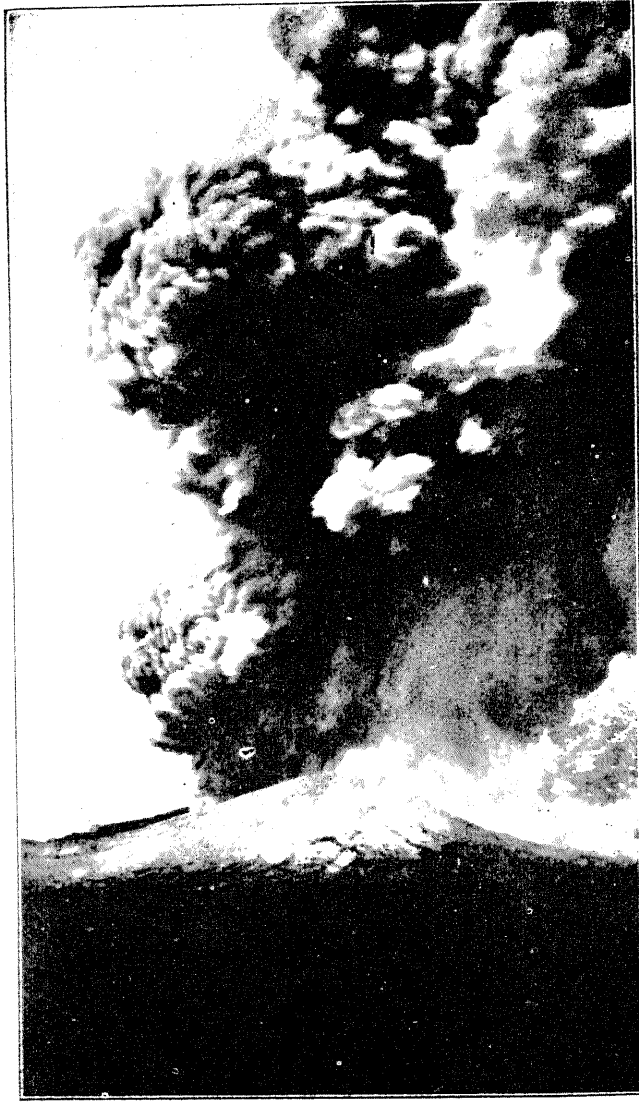
I. FRIEDLAENDER, UEBER EINIGE JAPANISCHE VULKANE.



I. FRIEDLAENDER, UEBER EINIGE JAPANISCHE VULKANE.



(25) LAVA BEI TATENO.



(26) NEUER KRATER DES NAKADAKE.

I. FRIEDLAENDER, — ÜBER EINIGE JAPANISCHE VULKANE.

*Mitteilungen der Deutschen Gesellschaft für Natur- und Völkerkunde Ostasiens.*

Band XII, Tafel 22.



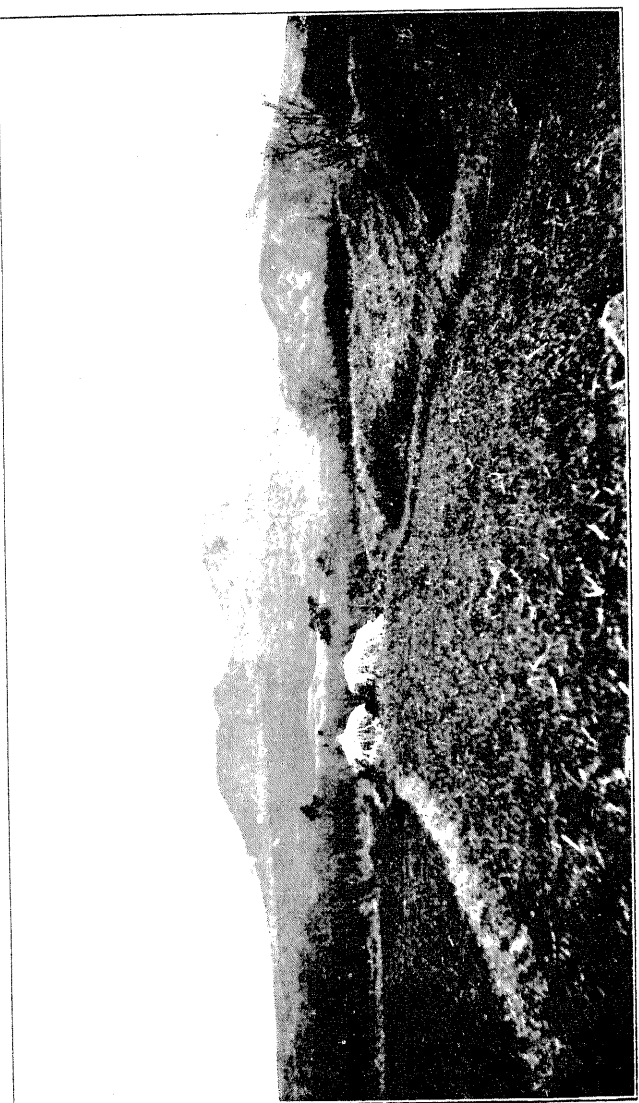
(27) DIE KRATER DES NAKADAKE.



(29) WEST-KIRISHIMA.

I. FRIEDLAENDER, — UEBER EINIGE JAPANISCHE VULKANE.

(28) DIE ZENTRALKEGEL DES ASO.



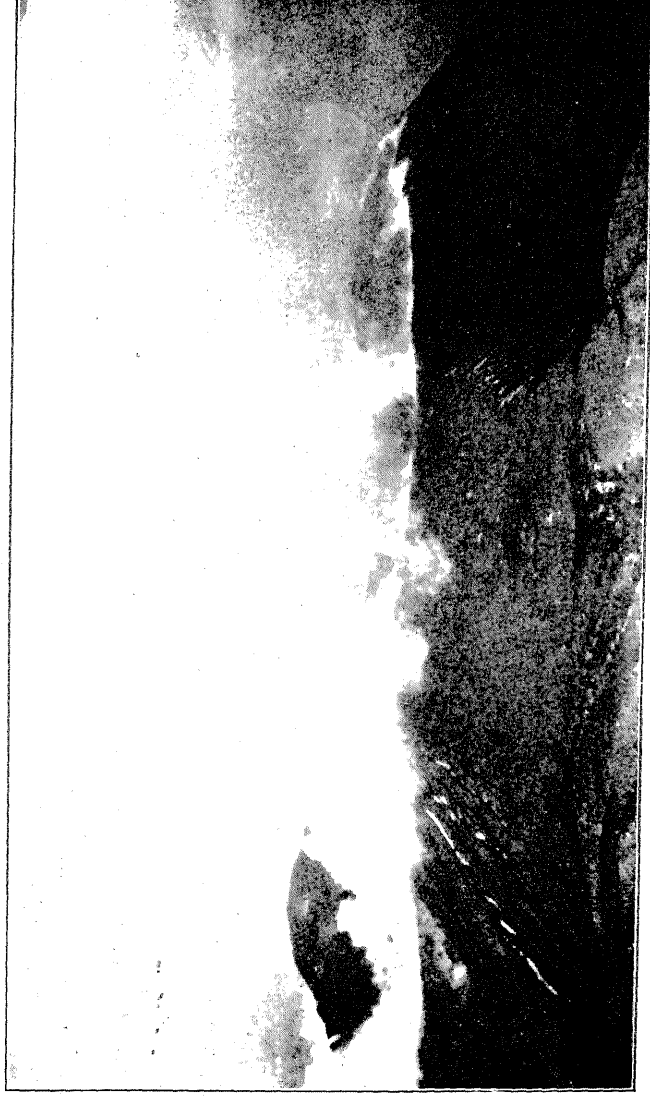
I. FRIEDLAENDER, — UEBER EINIGE JAPANISCHE VULKANE.

(30) OST-KIRISHIMA.



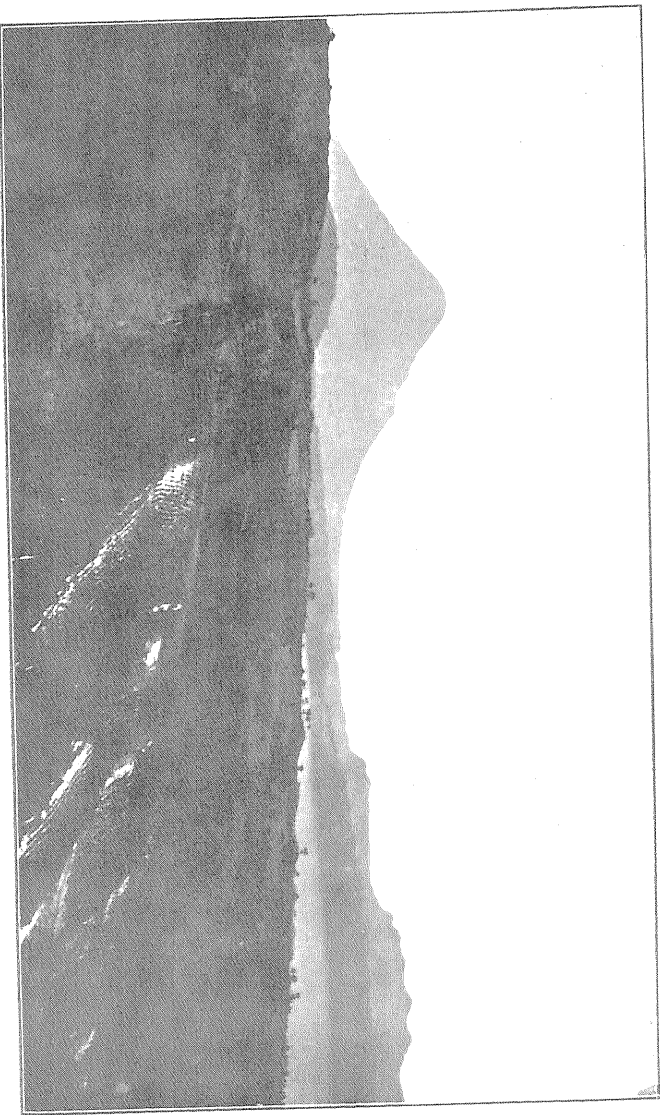
*Mitteilungen der Deutschen Gesellschaft für Natur- und Völkerkunde Ostasiens.*

Band XII, Tafel 24.



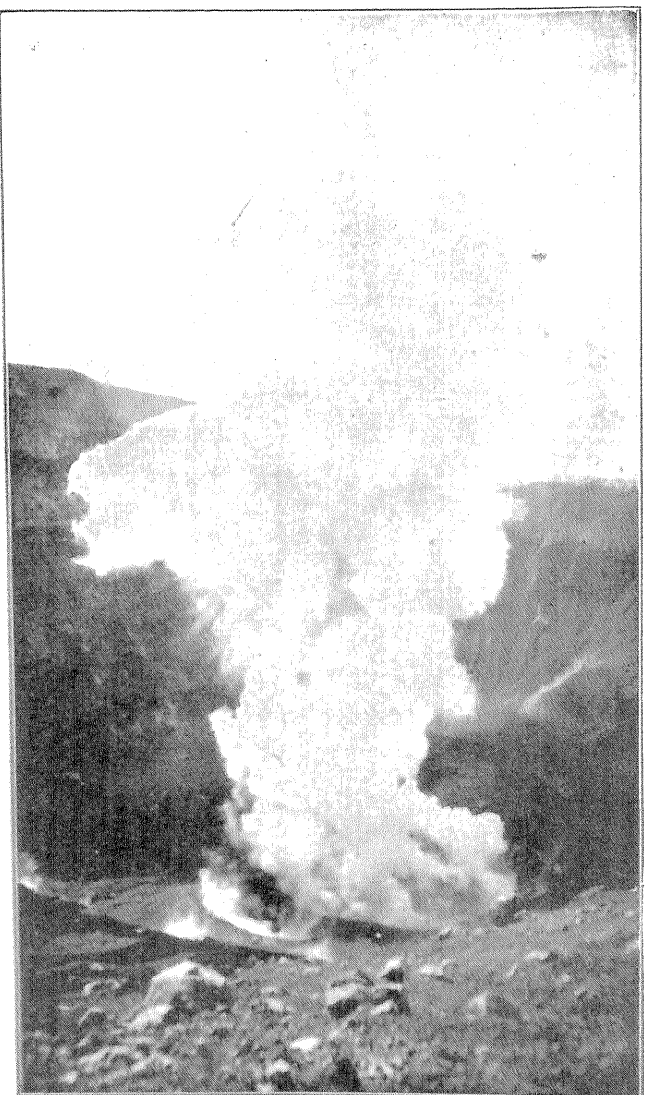
(31) KRATER DES OST-KIRISHIMA.





(33) IKEDA SEE.

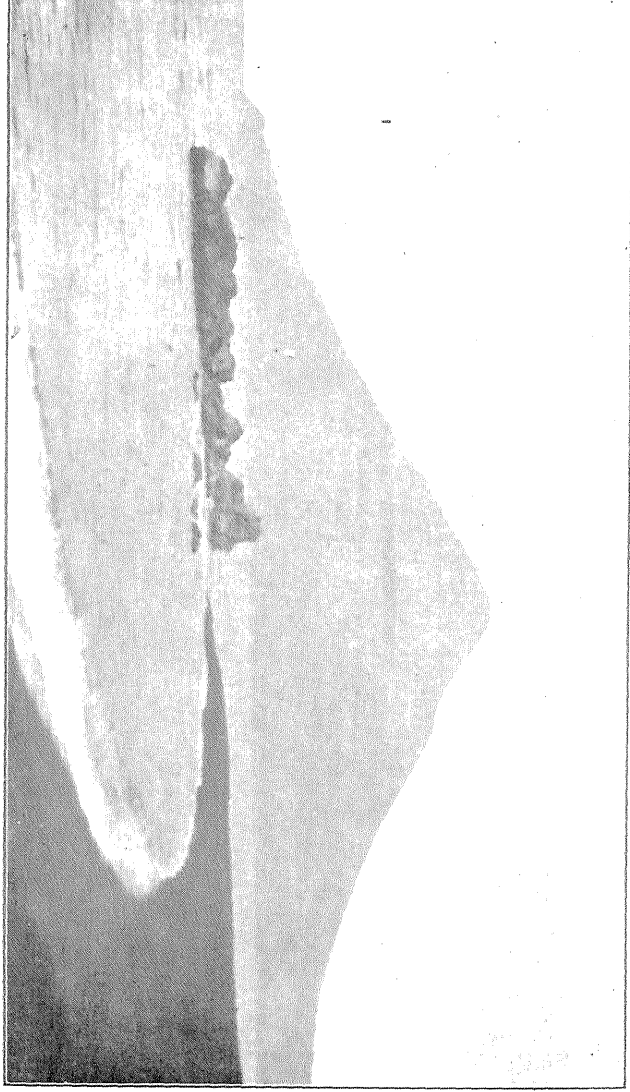
**L. FRIEDLAENDER, — UEBER EINIGE JAPANISCHE VULKANE.**



(32) KRATERBODEN DES OST-KIRISHIMA.

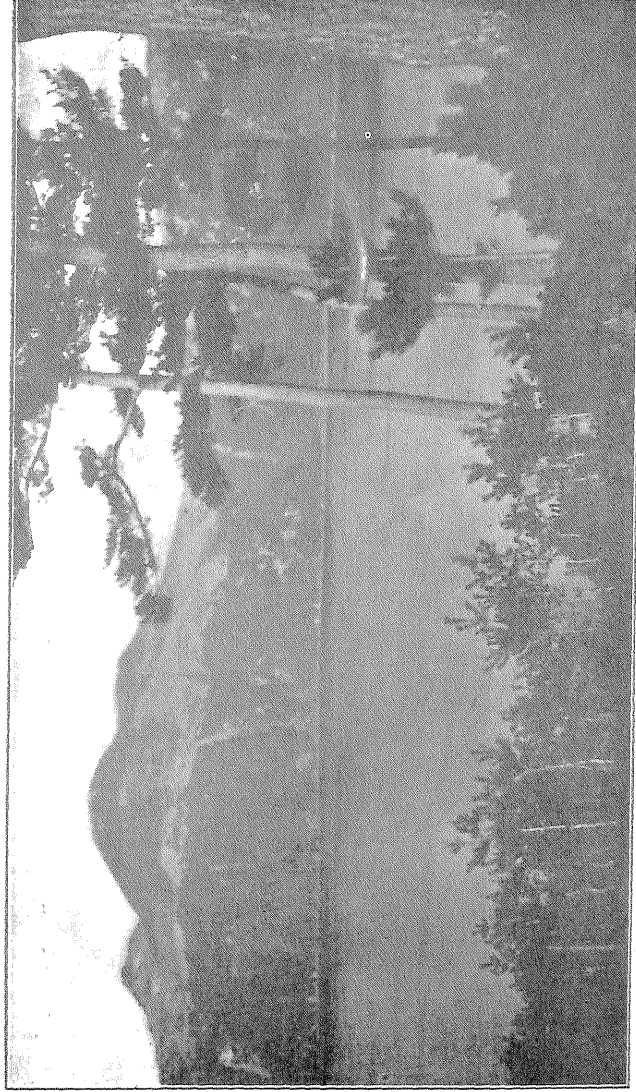
I. FRIEDLAENDER, — UEBER EINIGE JAPANISCHE VULKANE.

(34) KAIMON.

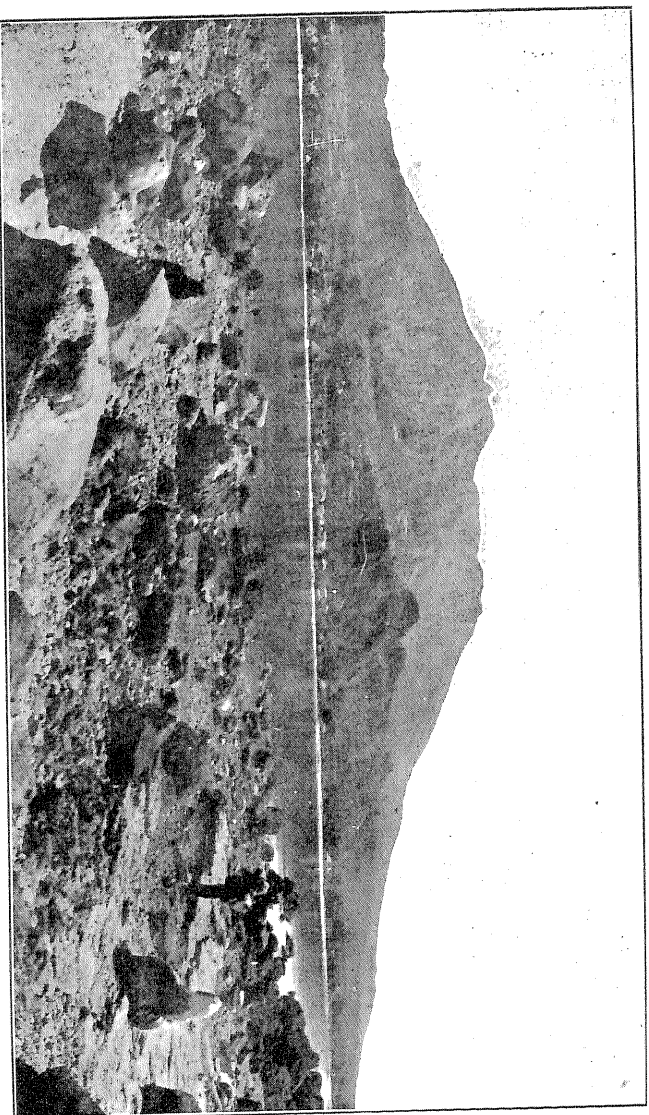


*Mitteilungen der Deutschen Gesellschaft für Natur- und Völkerkunde Ostasiens.*

Band XII, Tafel 26.

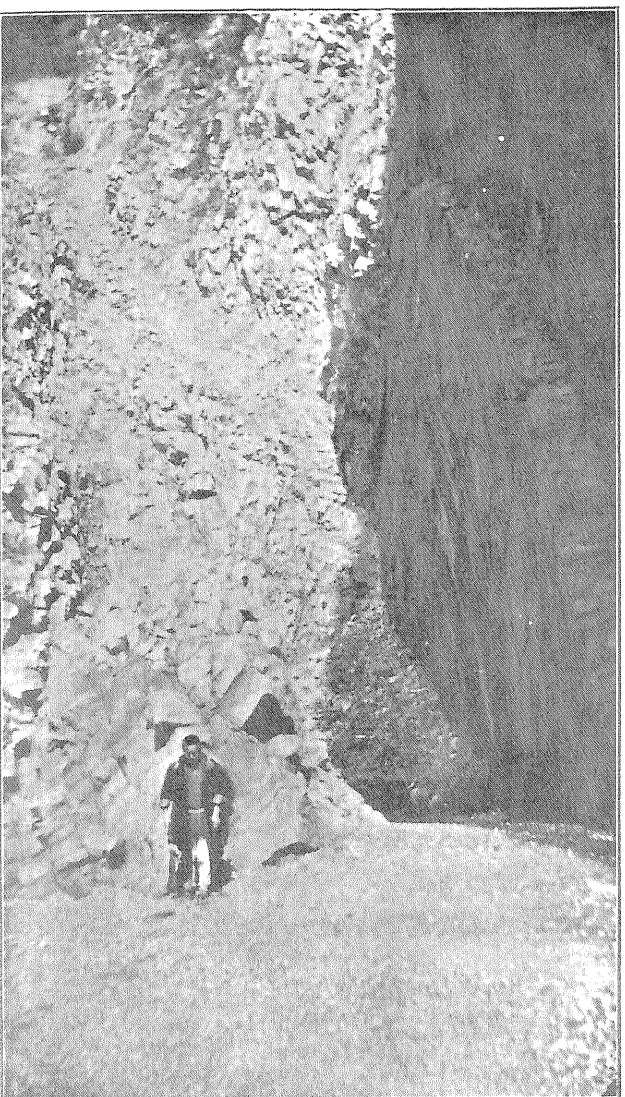


(35) UNAGI SEE.

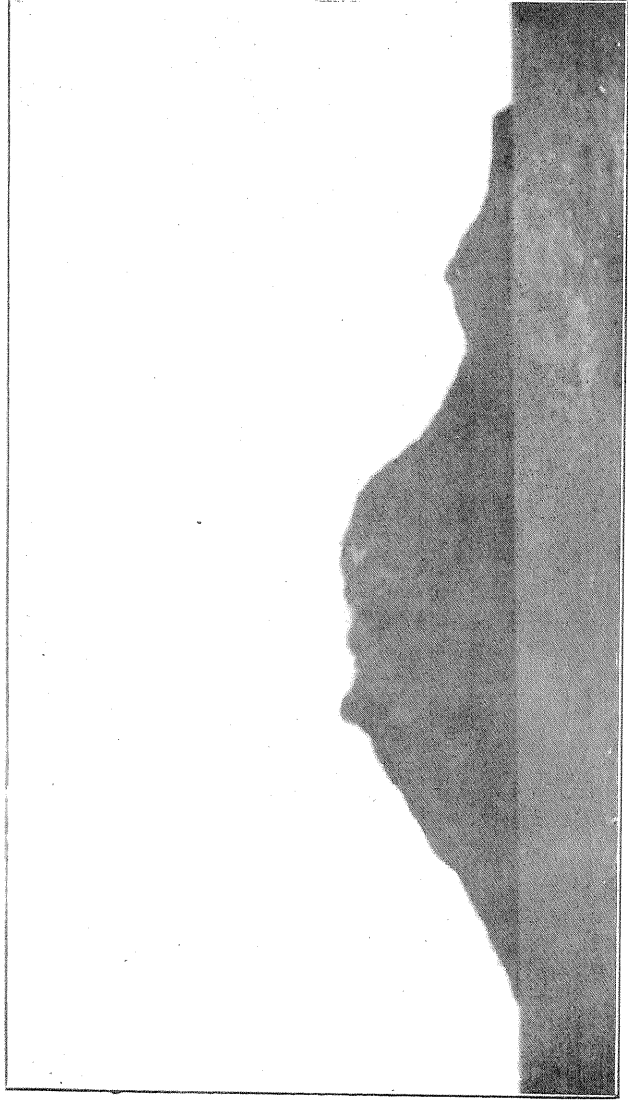


(37) SAKURASHIMA VON KARASUSHIMA AUS.

J. FRIEDLAENDER, UEBER EINIGE JAPANISCHE VULKANE.



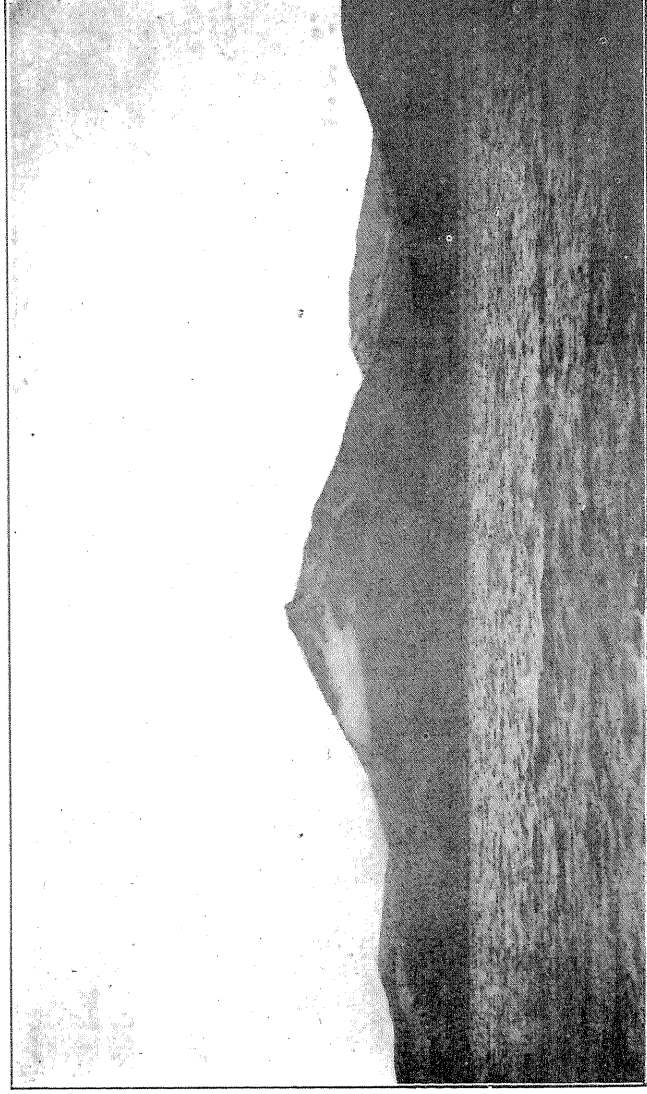
(36) TAKEYAMA.



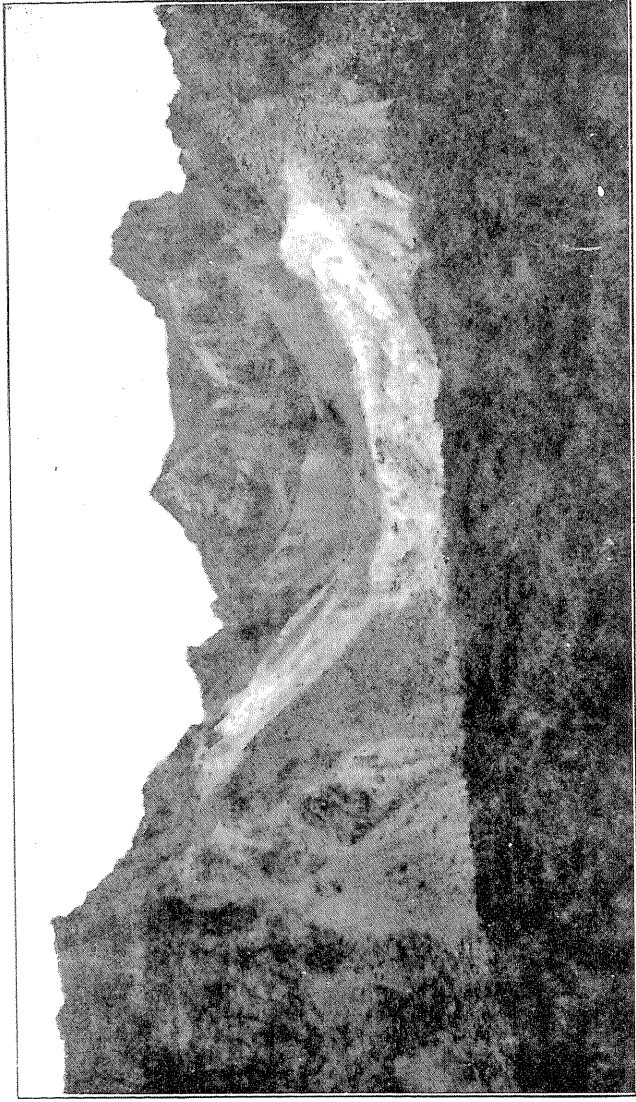
(38) IWOSHIMA VON OSTEN.

I. FRIEDLAENDER, — UEBER EINIGE JAPANISCHE VULKANE.

*Mitteilungen der Deutschen Gesellschaft für Natur- und Völkerkunde Ostasiens.* Band XII, Tafel 28.



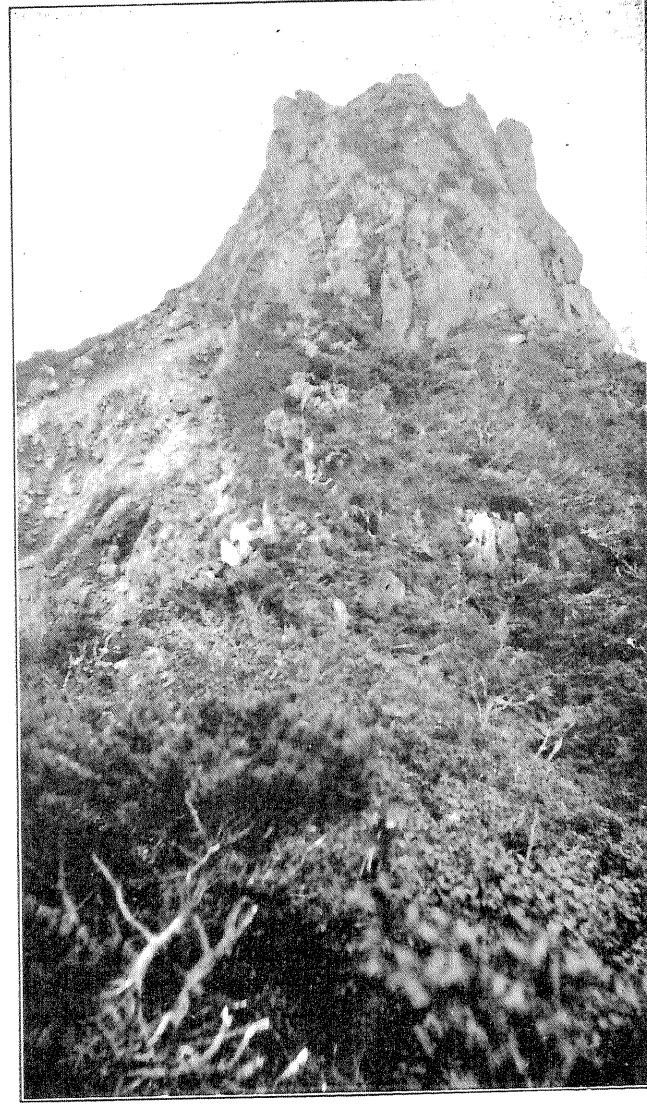
(39) ENIWADAKE VOM SHIKOTSU SEE.



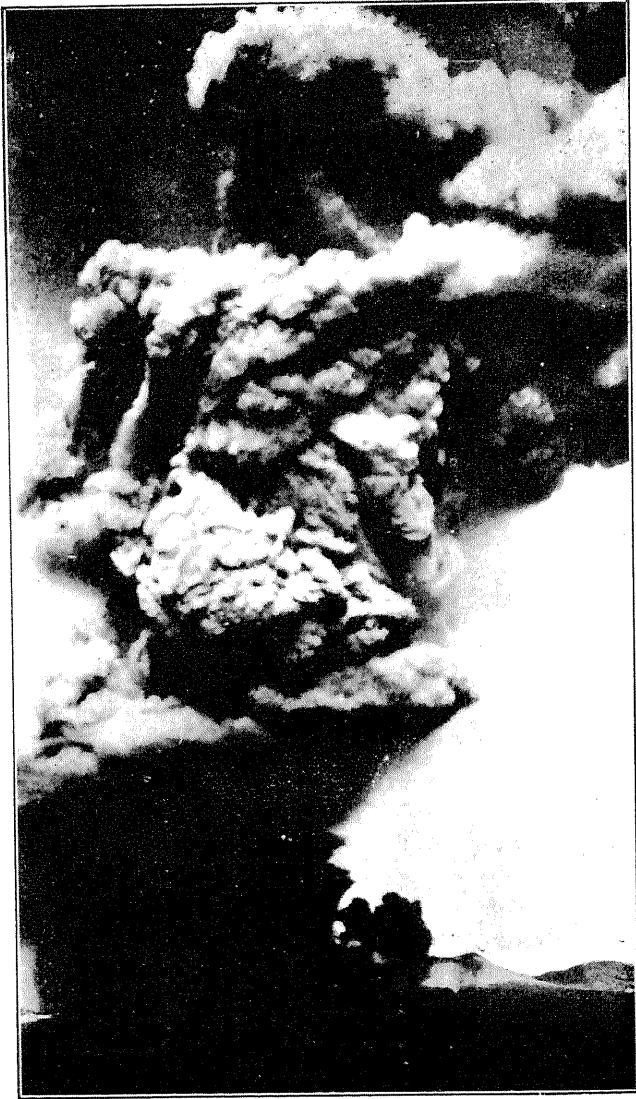
(40) KRATER DES ENIWADAKE.

I. FRIEDLAENDER, — UEBER EINIGE JAPANISCHE VULKANE.

*Mitteilungen der Deutschen Gesellschaft für Natur- und Völkerkunde Ostasiens.* Band XII, Tafel 29.



(41) GIPFEL DES ENIWADAKE.



(42) AUSBRUCH DES TARUMAI 30. MÄRZ 1909

NACH PHOTOGRAPHIE VON Y. ŌINOUE.

I. FRIEDLAENDER, — UEBER EINIGE JAPANISCHE VULKANE.



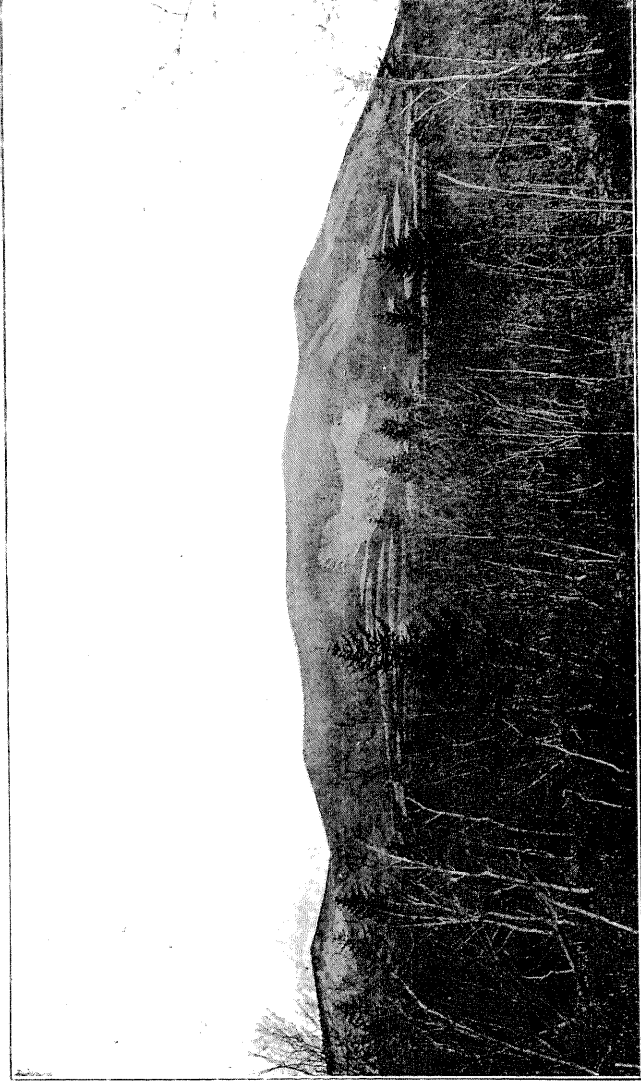
(43) TARUMAI UND IUPUSHINUPURI VOM SHIKOTSU SEE.



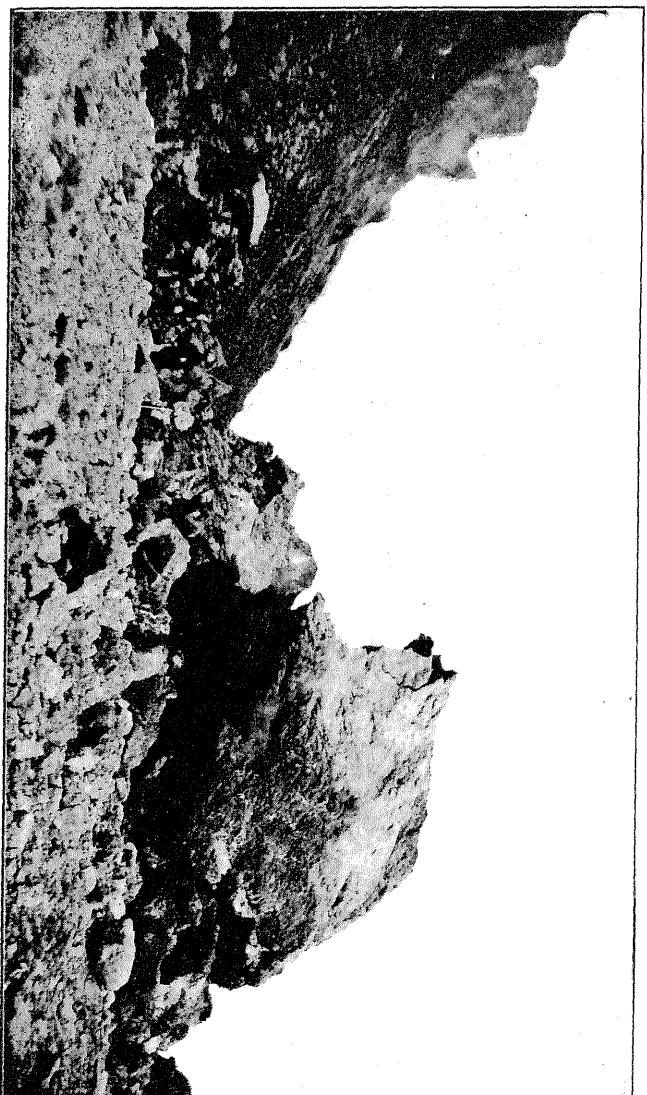
(45) DOM DES TARUMAI VON SÜDWEST.

---

I. FRIEDLANDER, UFBER EINIGE JAPANISCHE VULKANE.



(44) KEGEL DES TARUMAI VON SÜDEN NACH PHOTOGRAPHIE VON Y. OUNOUYE.



(47) GROSSER BLOCK AM WESTFUSS DES TARUMAIIDOMES.

**I. FRIEDLAENDER, — UEBER EINIGE JAPANISCHE VULKANE.**

(46) SÜDOSTEN DES TARUMAIIDOMES.

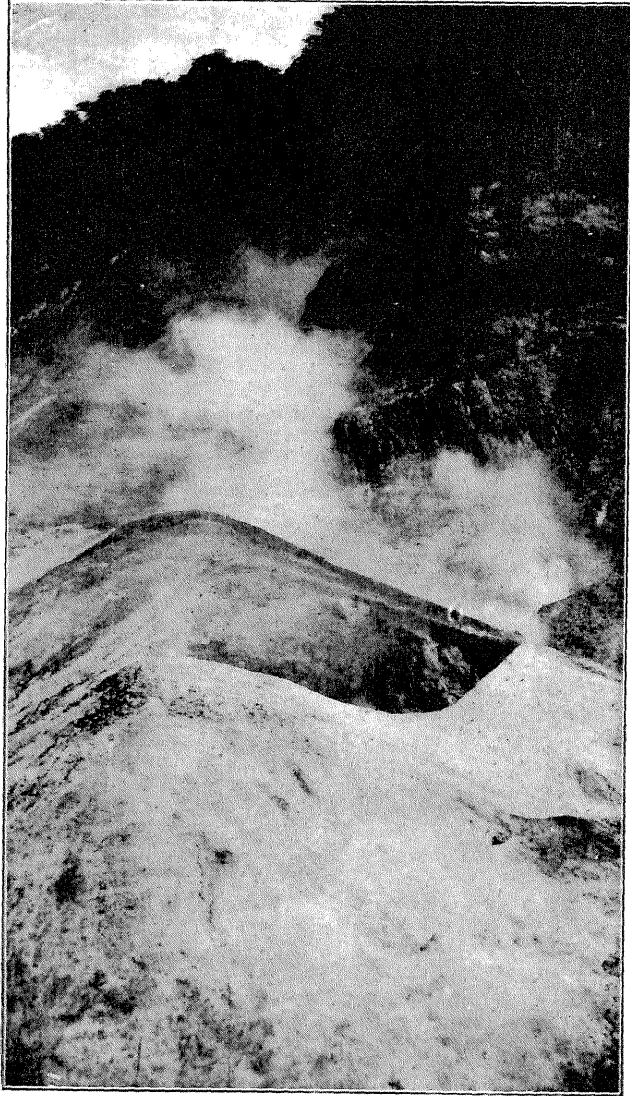




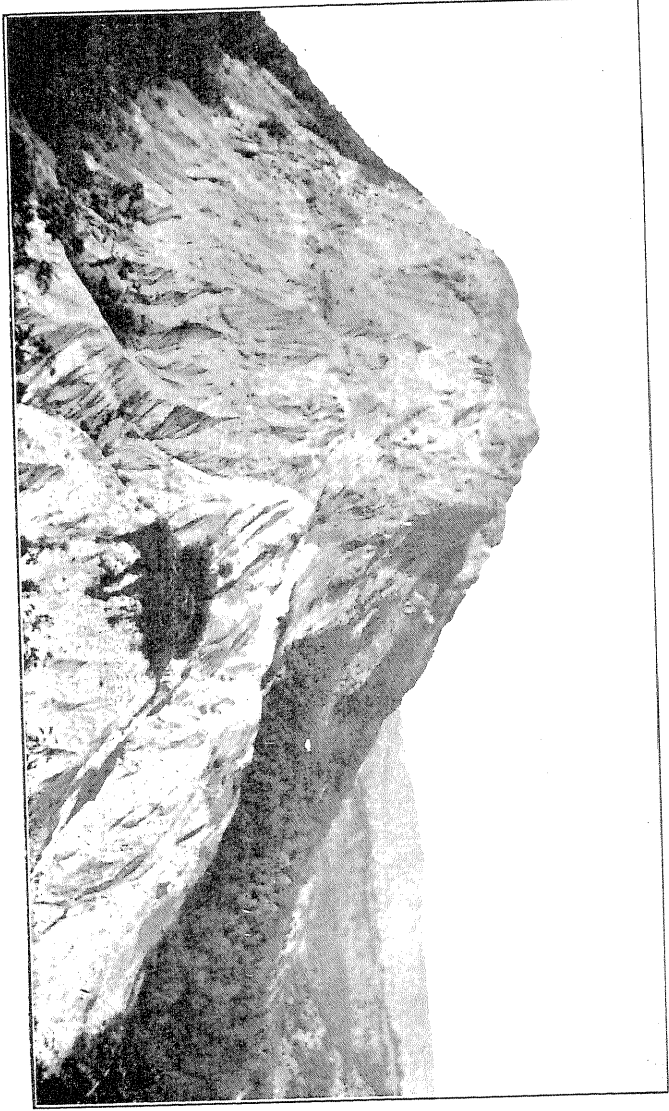


(49) USUDAKE VON SÜDEN.

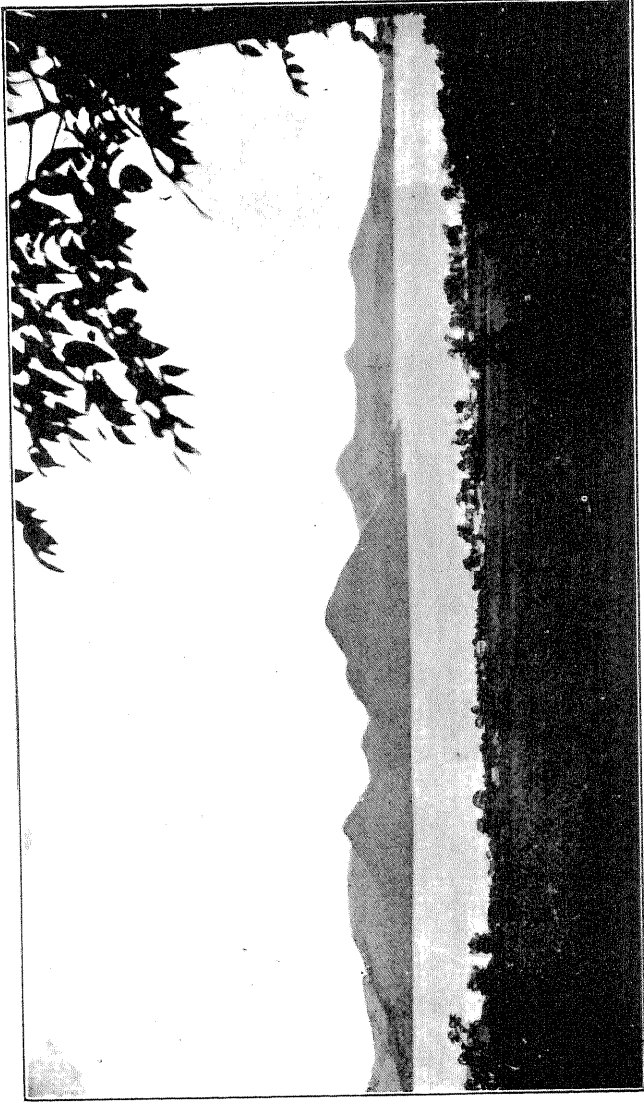
I FURDTAFELN. -- ÜBER EINIGE JAPANISCHE VULKANE.



(48) KLEINER SCHLAMM-KRATER IN DER  
SOLFATARA VON NOBORIETSU.



(51) USUDAKE WESTLICH VON SUDOSTEN.



(50) USUDAKE VOM NORDUFER DES TOYASEES.

**I. FRIEDLAENDER, — UEBER EINIGE JAPANISCHE VULKANE.**

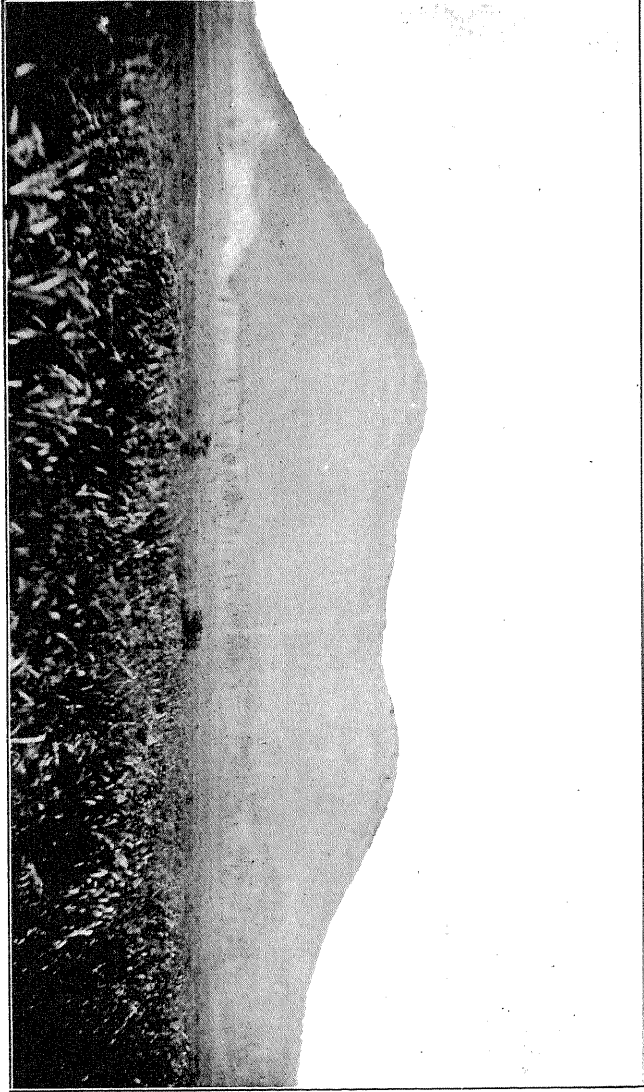


(52) USUDAKE OSTDOM VON SÜDWESTEN.

I. FRIEDLAENDER, — UEBER EINIGE JAPANISCHE VULKANE.

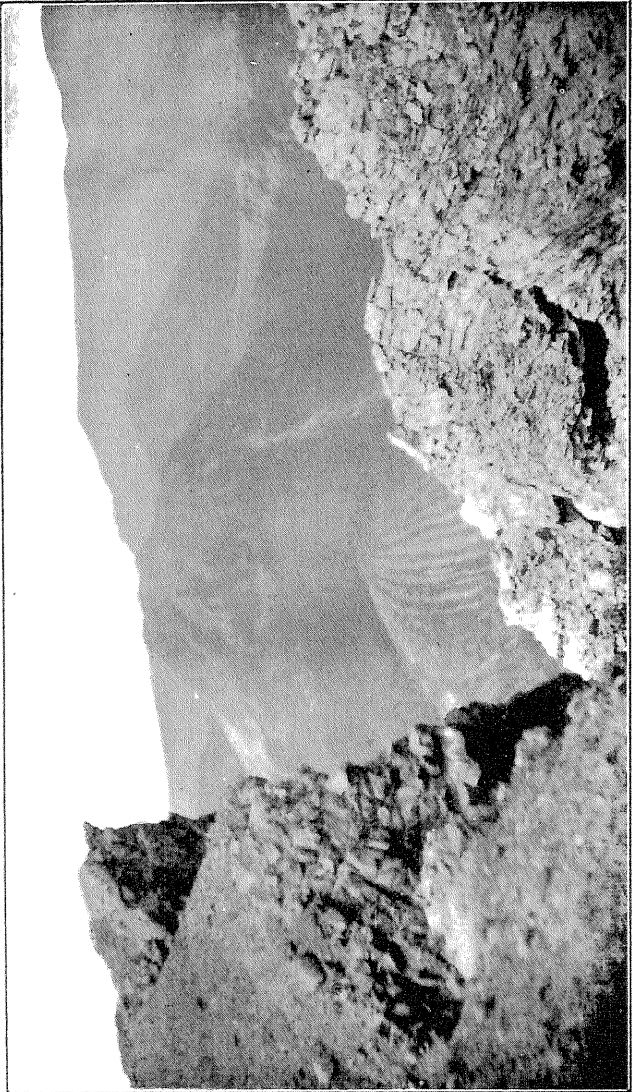


(53) USUDAKE OSTDOM VON OSTEN.

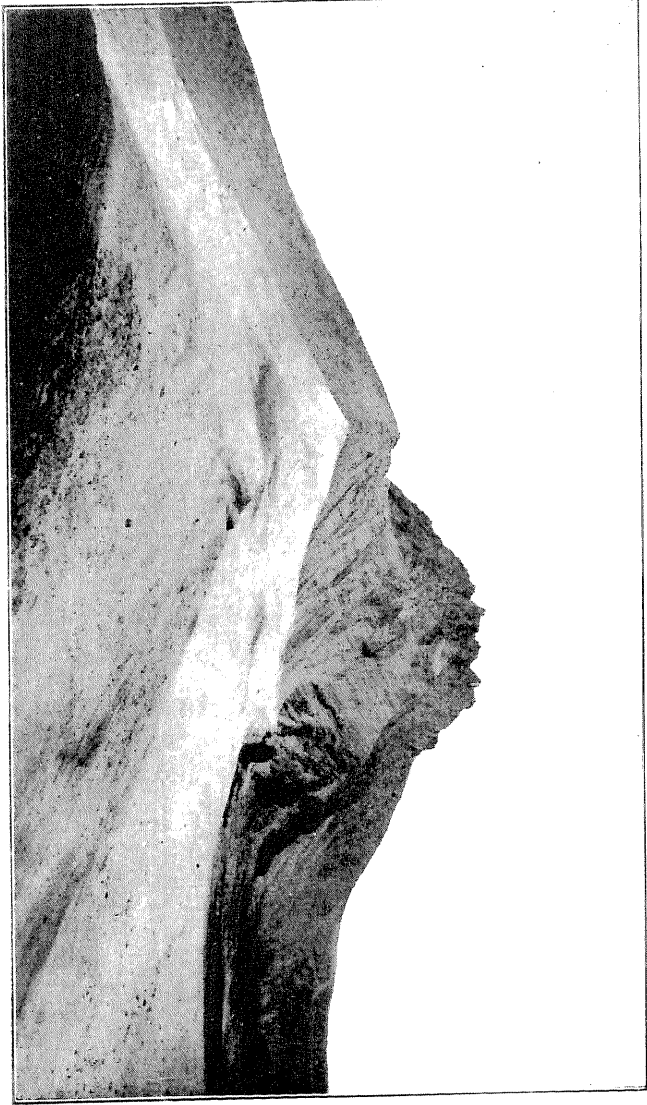


(55) SHIRATSUDAKE VON NORDEN.

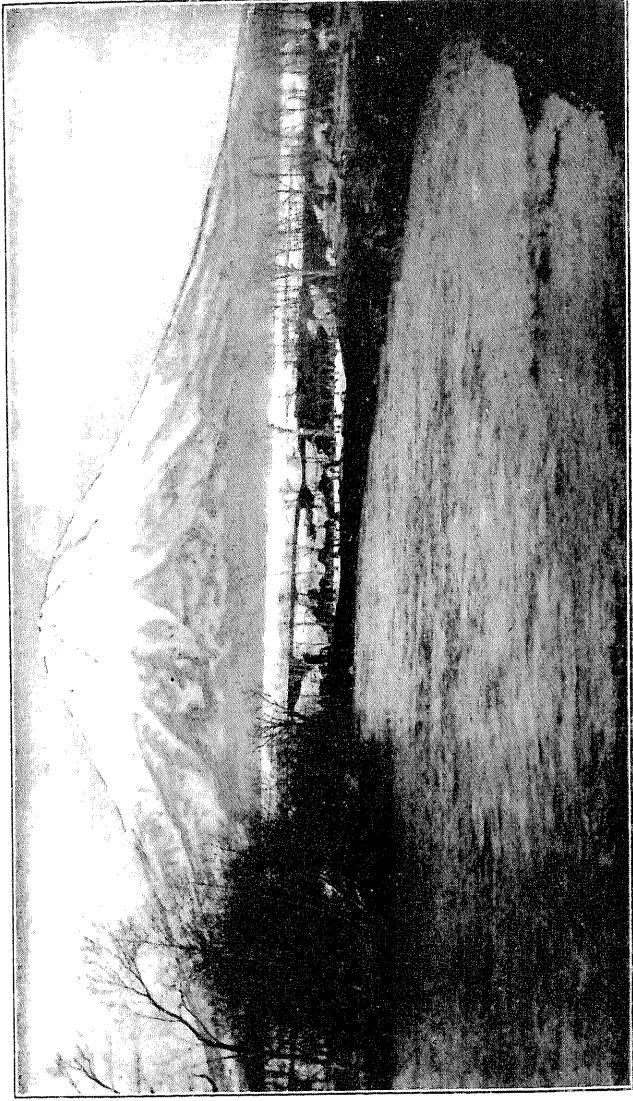
**I. FRIEDLAENDER, — UEBER EINIGE JAPANISCHE VULKANE.**



(54) USUDAKE WESTDOM VOM OSTDOM GESEHEN.



(57) KOMAGATAKE WESTGIPFEL VOM SÜDLICHEN KRATERRAND AUS.



(56) MAKKARINUPURI VON KUTCHAN NACH GEKAUFTER PHOTOGRAPHIE.

I. FRIEDLAENDER, — ÜBER EINIGE JAPANISCHE VULKANE.

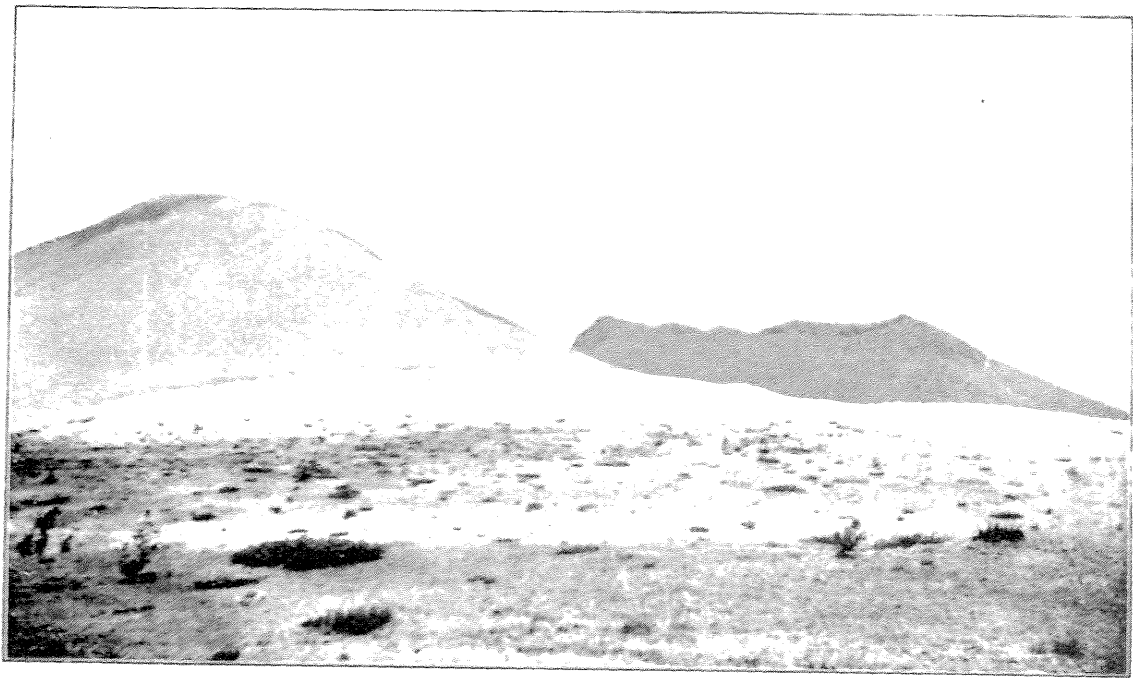


(59) KOMAGATAKE SEKUNDÄREN KRATER.



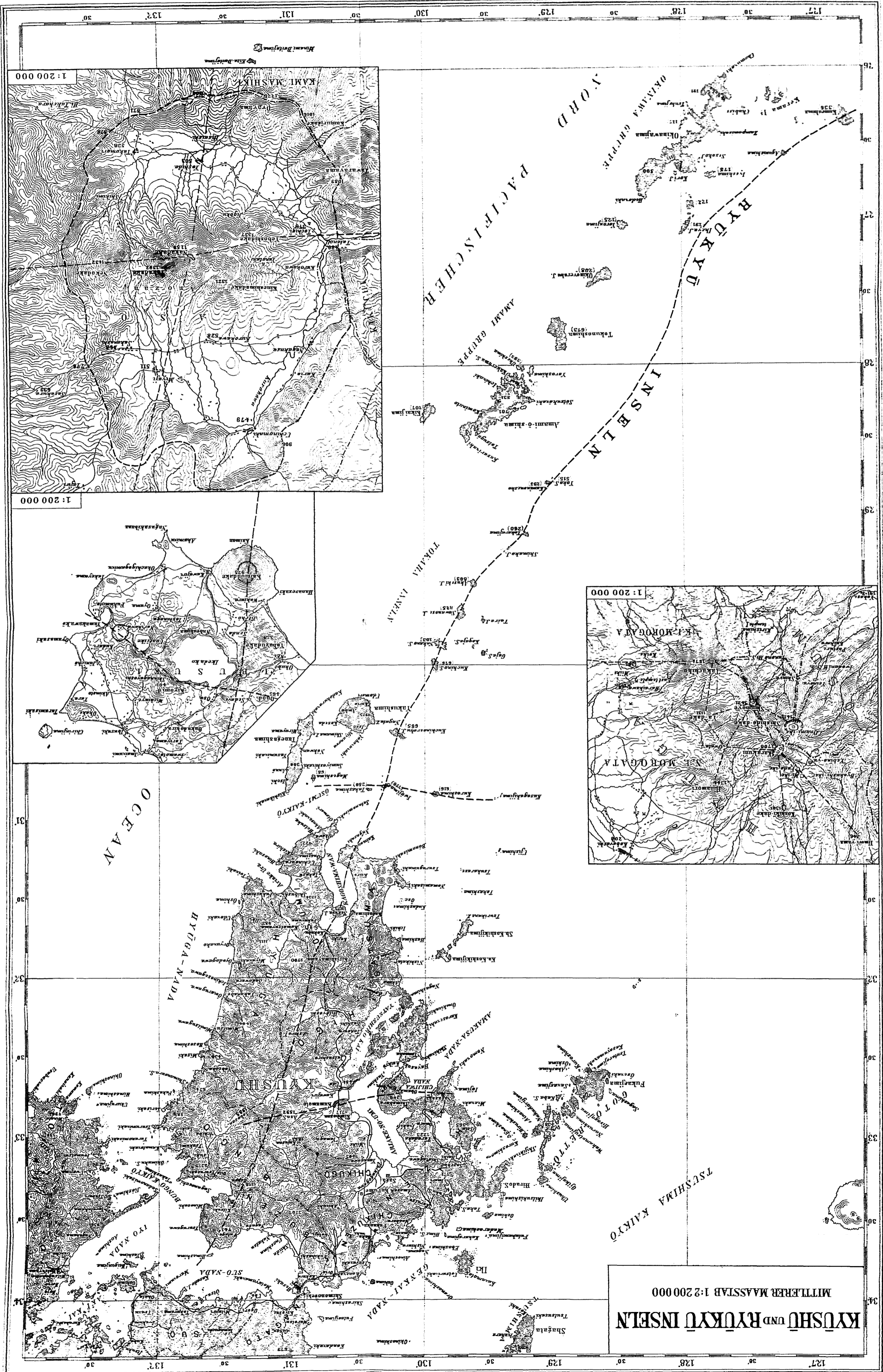
(58) KOMAGATAKE KRATER.

I. FRIEDLAENDER, — UEBER EINIGE JAPANISCHE VULKANE.



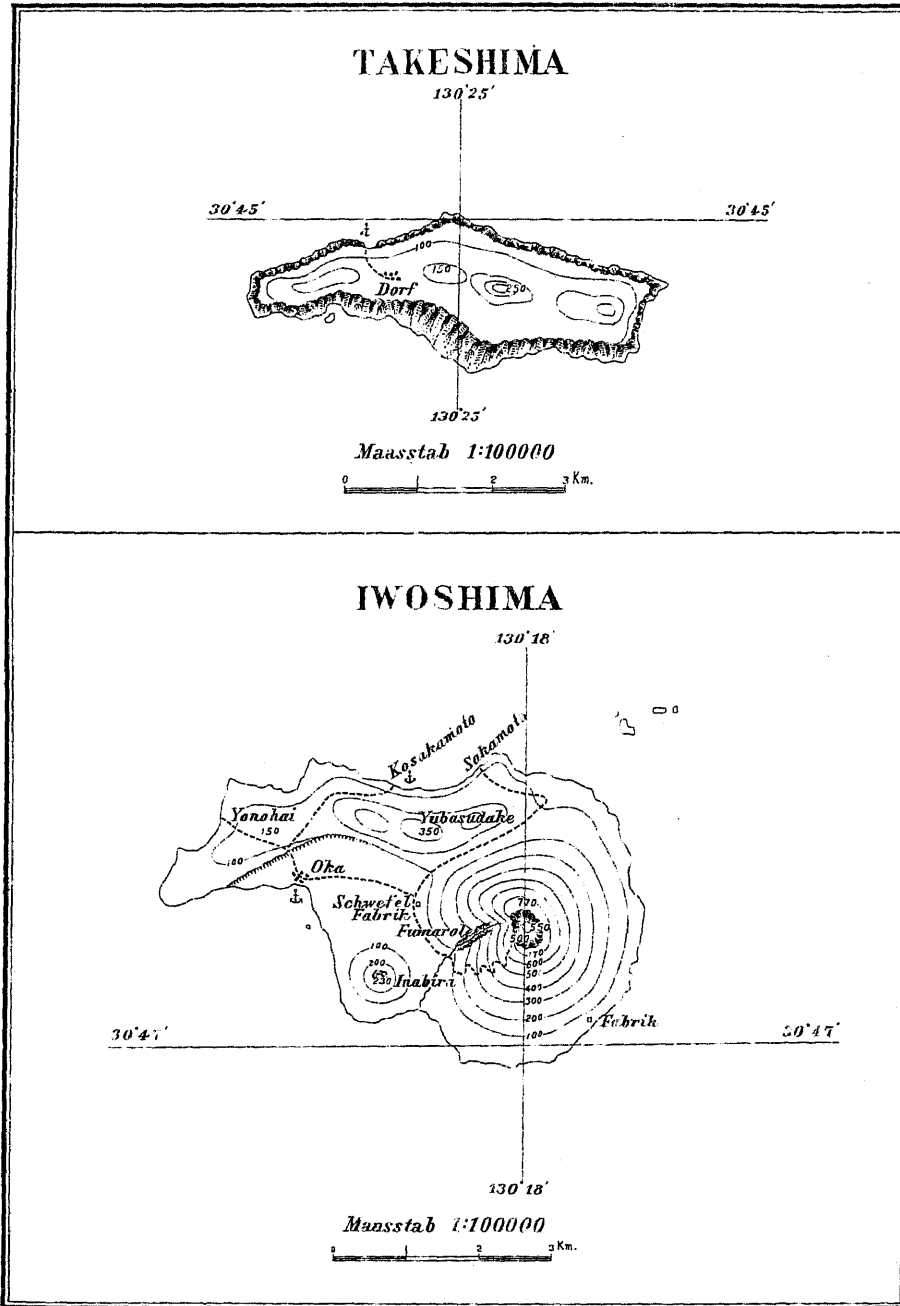
(60) SUMITANI UND SUWARADAKE (NORD-OSTEN HONSHU).

I. FRIEDLAENDER, — ÜBER EINIGE JAPANISCHE VULKANE.

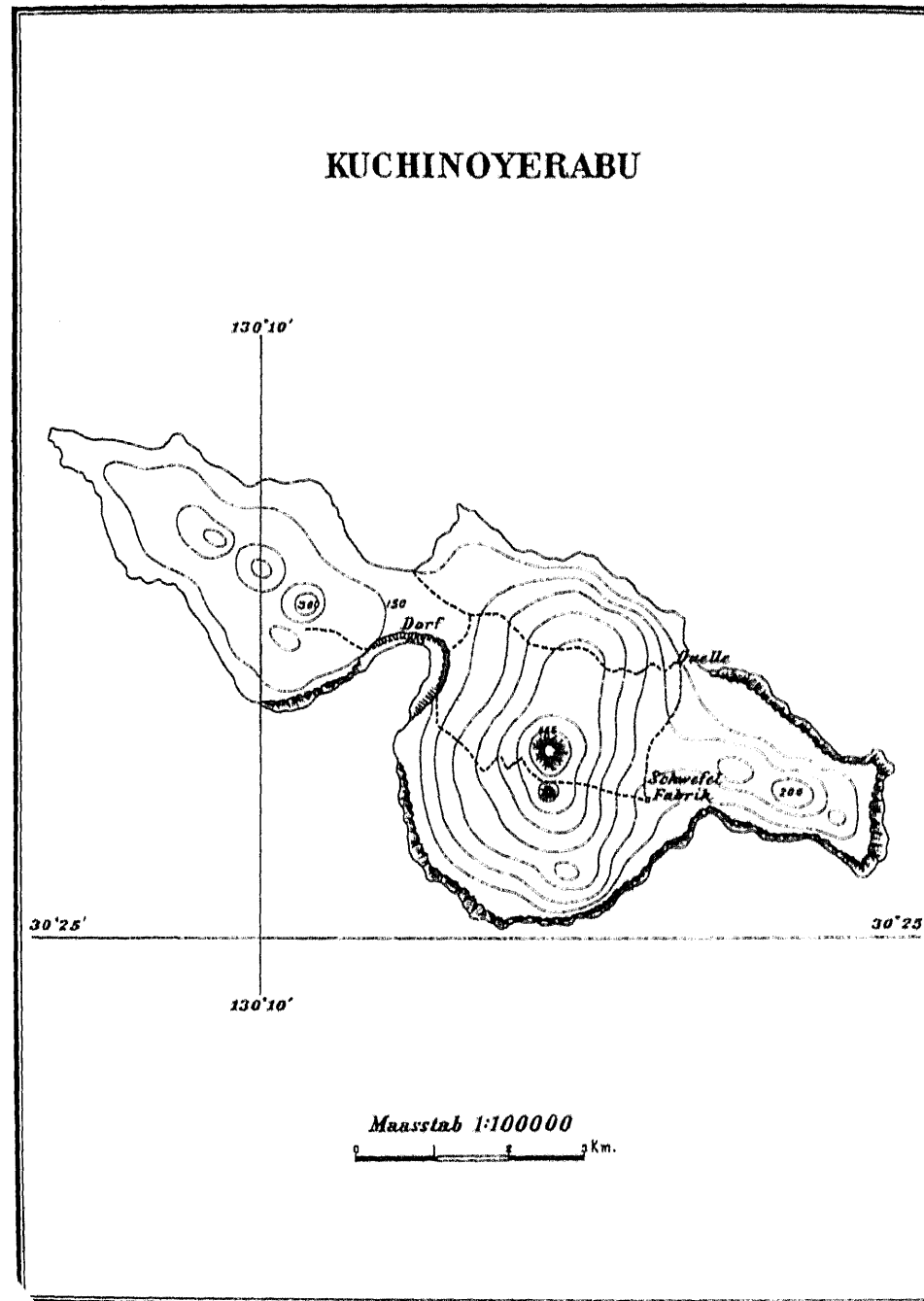


MITTLERER MAßSTAB 1:200 000  
KYUSHU UND RYUKYU INSELN

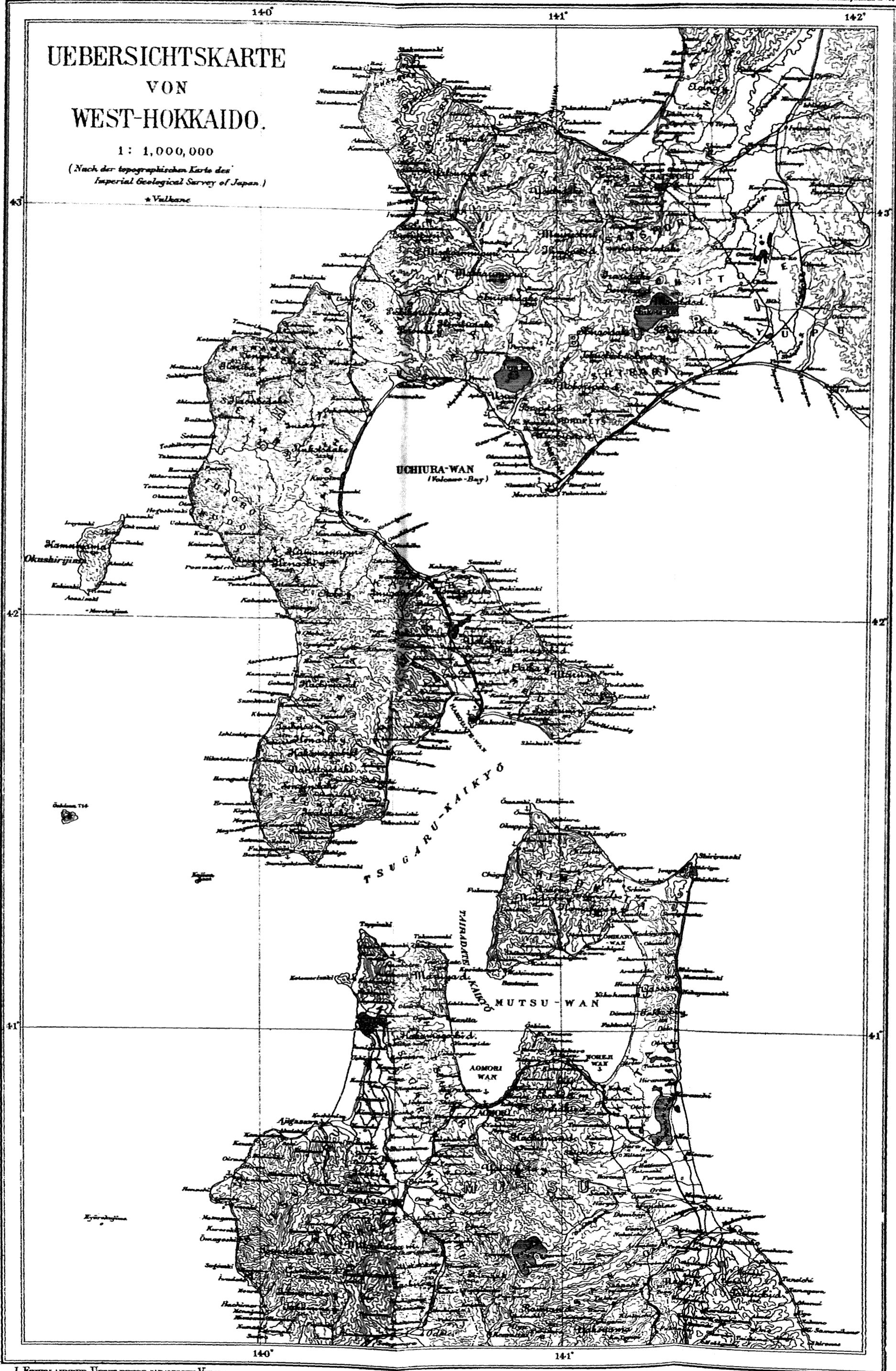




I. FRIEDLAENDER, ÜBER EINIGE JAPANISCHE VULKANE.



FRIEDLAENDER, UEBER EINIGE JAPANISCHE VULKANE.



I. FRIEDLÄNDER, UEBER EINIGE JAPANISCHE VULKANE.